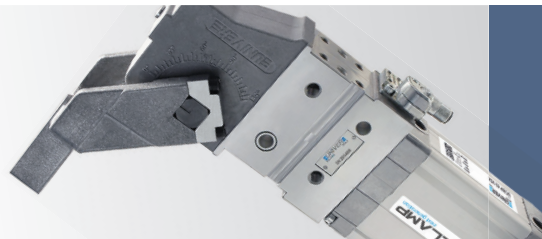
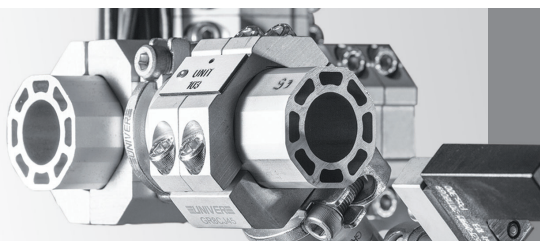


**PNEUMATIC  
AUTOMATION**



**AUTOMOTIVE**



**MODULAR  
TOOLING  
SYSTEM**

**GAMA  
PRODUCTOS**



**UNIVER S.p.A.**  
Headquarters  
20128 Milano - ITALY  
Via Eraclito, 31  
Tel. +39 02 25298.1  
Fax +39 02 2575254  
info@univer-group.com  
www.univer-group.com

En caso de actualizaciones técnicas, **Univer S.p.A.** se reserva el derecho de modificar las características técnicas sin previo aviso.

Este catálogo contiene información de carácter general. Para más detalles sobre las características técnicas de los productos y sobre los relativos valores a respetar para el funcionamiento correcto de los mismos, consultar la documentación disponible en el sitio **www.univer-group.com**

Todos los derechos son reservados a **Univer S.p.A.** Queda prohibida cualquier tipo de reproducción sin autorización.

2

Cilindros



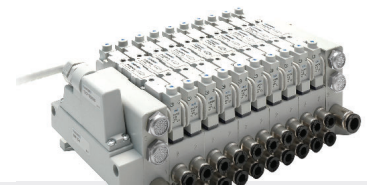
6

High-tech



8

Válvulas



16

Tratamiento de aire



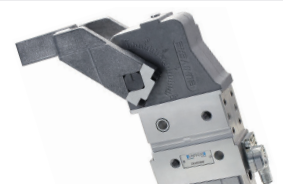
20

Accesorios



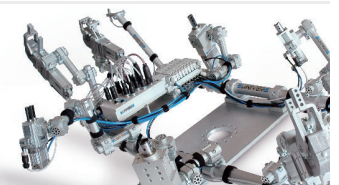
22

Tecnología de bridas



28

Garras GR8



## CILINDROS ESTÁNDAR NORMALIZADOS

**M**

Microcilindros ISO 6432  
Ø8 ÷ 25 mm



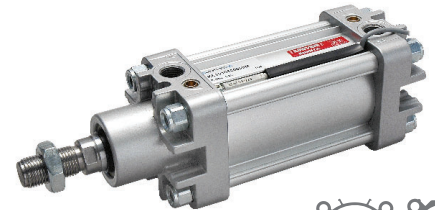
**KL**

Cilindros neumáticos ISO 15552  
Ø32 ÷ 125 mm  
CLEAN PROFILE



**KE/K**

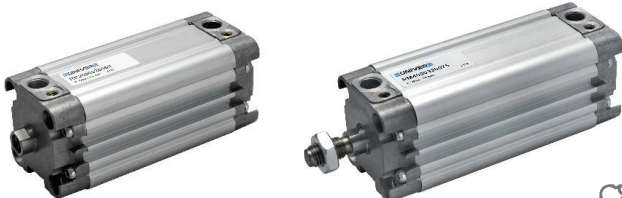
Cilindros neumáticos ISO 15552  
Ø32 ÷ 125 mm



## CILINDROS COMPACTOS NORMALIZADOS

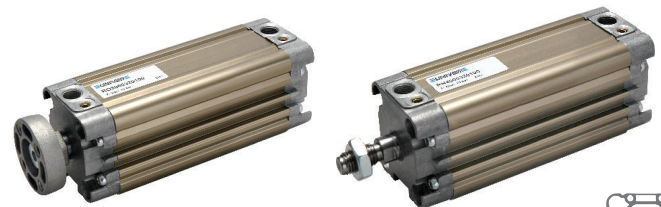
**RP/RM**

Cilindros compactos UNITOP (RP Ø16 ÷ 63 mm),  
ISO 21287 (RM Ø16 ÷ 100 mm)



**RO/RN**

Cilindros compactos UNITOP (RO Ø16 ÷ 63 mm),  
ISO 21287 (RN Ø16 ÷ 63 mm) - Tubo octogonal  
ANTI GIRO



## CILINDROS OVALES/DE CARRERA CORTA/ROTATIVOS

**OV**

Cilindros ovals  
Ø18 ÷ 80 mm



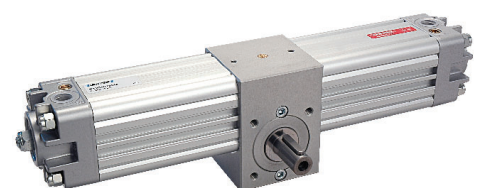
**W**

Cilindros de carrera corta  
Ø12 ÷ 100 mm



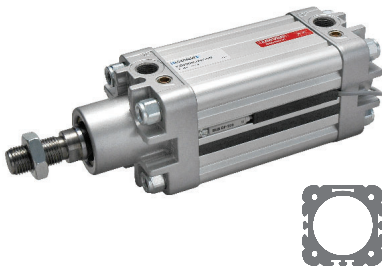
**R**

Cilindros neumáticos rotativos  
Ø32 ÷ 125 mm



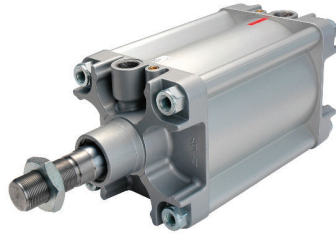
**KD**

Cilindros neumáticos ISO 15552  
 Ø32 ÷ 125 mm  
**TUBO SERIE PESADO**



**K**

Cilindros neumáticos ISO 15552  
 Ø160/200 - 250/320 mm



**KL**

**CLEAN PROFILE**

Limpieza simplificada

**INSTALACIÓN RÁPIDA**

Sensores y conexiones en un lado

**TECNOLOGÍA UNIVER**

Robustez y fiabilidad

**ISO 15552**

Intercambiabilidad

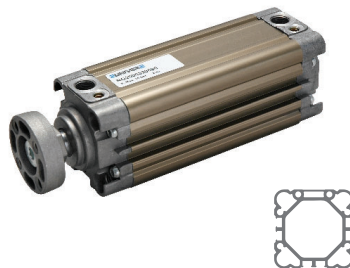
**RS**

Cilindros compactos **STRONG**  
 Ø32 ÷ 100 mm



**RQ**

Cilindros compactos **STRONG**  
 Ø32 ÷ 100 mm - Tubo octogonal  
**ANTI GIRO**



**YR3**

Unidad rotativa con doble cremallera



**PM/PK/PRM**

Cilindros Neumáticos  
 Ø16 ÷ 125 mm  
**ACERO INOXIDABLE**



## CILINDROS SIN VÁSTAGO

### S1

Cilindros sin vástago versión estándar  
Ø16 ÷ 50 mm



### S5

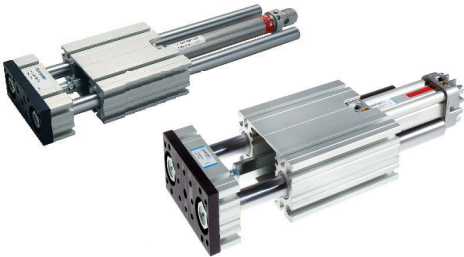
Cilindros sin vástago con guías integradas  
Ø25 ÷ 50 mm - Patín de tecnopolímero



## CILINDROS GUIADOS

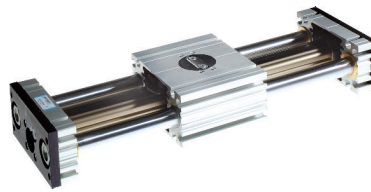
### J1

Unidad de guía para cilindros neumáticos  
serie M, KE/K, KD



### J3

Unidad de guía para cilindros sin vástago  
serie S1



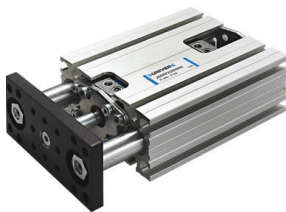
### J6\_RS

Unidad de guía para cilindros compactos  
**STRONG** serie RS



### J65

Unidad de guía para cilindros compactos  
serie RP Ø25

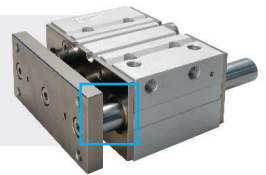


### JLES/JLEV

Cilindros compactos guiados  
Cojinetes deslizantes (JLS) - Casquillos de bolas (JLV)



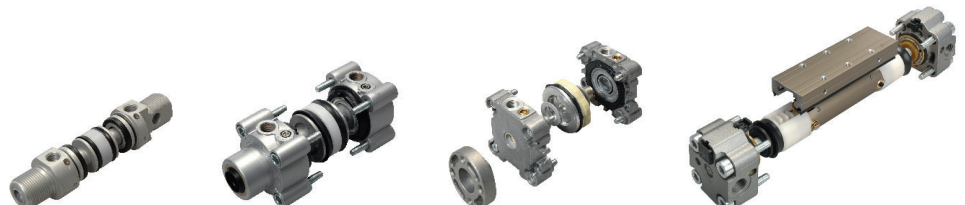
Versión  
con rascador vástago  
metálico (bajo pedido)



## KIT DE ENSAMBLAJE

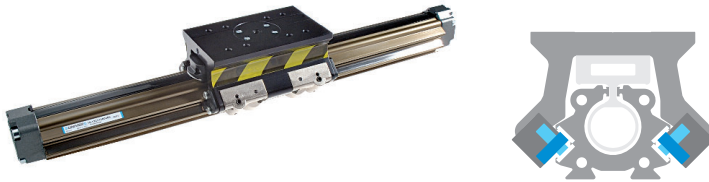
### CILINDROS

ISO 6432  
ISO 15552  
UNITOP/ISO 21287  
ROBUSTA  
CILINDROS SIN VÁSTAGO



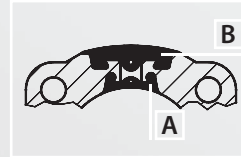
**VL1**

Cilindros sin vástago - versión con guías integradas a 90°  
 Ø 25 ÷ 50 mm - Deslizamiento con cojinetes de bolas



**S1/S5/VL1**

Original UNIVER desde 1988



**A** - Banda interna (estanqueidad)  
**B** - Banda externa (protección)  
 de elastómero reforzado con  
 inserto de Kevlar

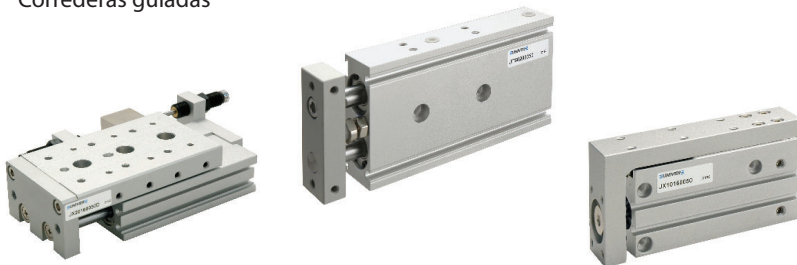
**J64RT2**

Unidad de guía para cilindros telescópicos  
 serie RT2



**JT/JX**

Correderas guiadas



**ACCESORIOS**

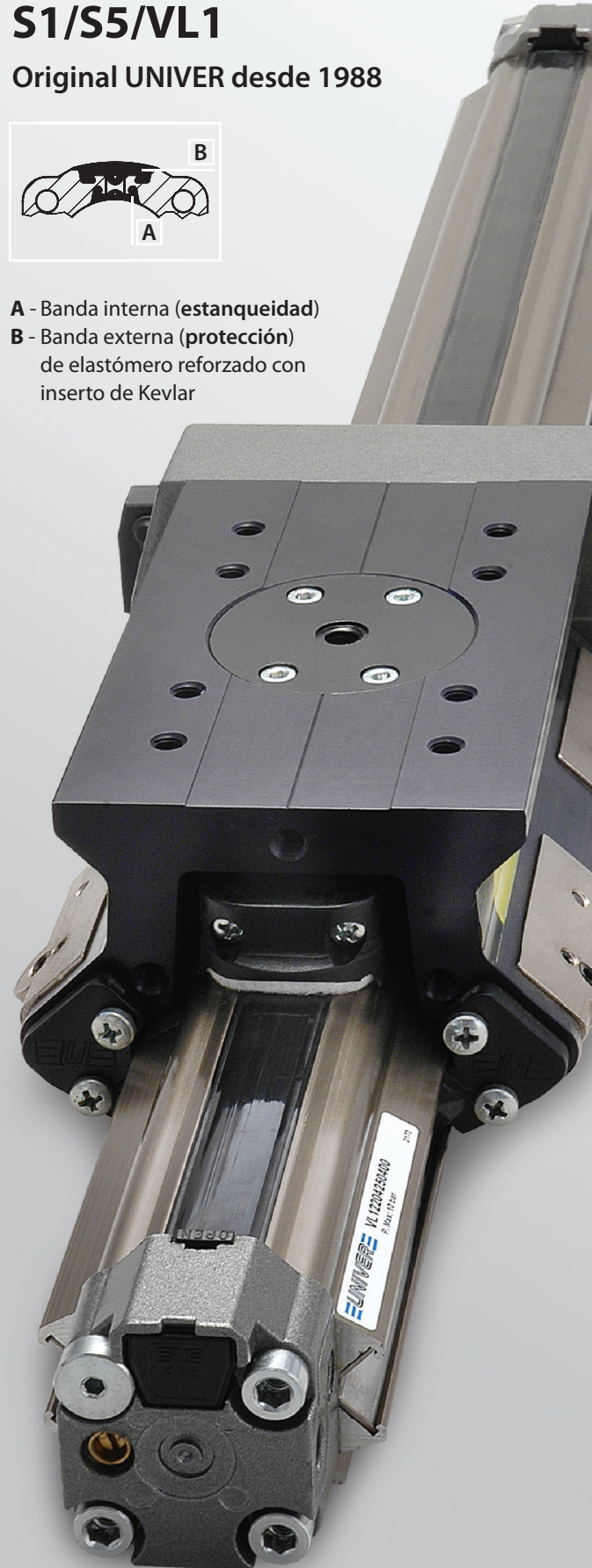
**MP**

Cilindro retorno por muelle



**YDA/YDR**

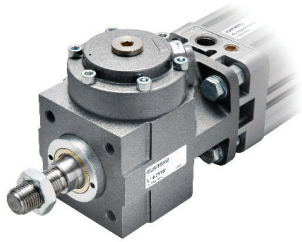
Desaceleradores hidráulicos



# BLOQUEO DE PARADA

## L1-N

Bloqueo de parada para cilindros y vástagos



### ORIGINAL

Sistema de bloqueo original UNIVER desde 1998

### ESTÁTICO/DINÁMICO

Bloqueo estático y frenado dinámico en un sólo dispositivo

### POTENTE

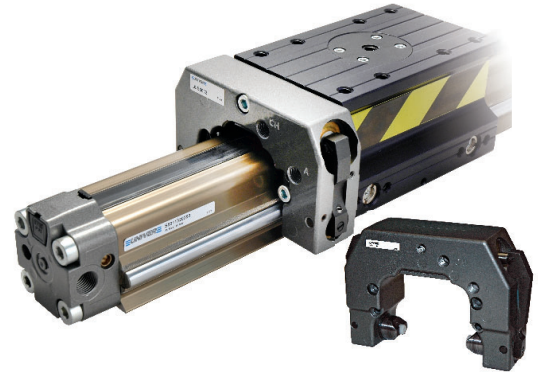
La fuerza de bloqueo más elevada entre los dispositivos equivalentes presentes en el mercado

### SEGURO

Ningún deslizamiento del vástago también en presencia de aceite o grasa

## L6

Bloqueo de parada para cilindros sin vástago S5 - VL1



# PINZAS NEUMÁTICAS

## YMA10/YMP10/YMA20

Pinza neumática apertura angular, angular de 180° y paralela



## YMP20/ YMP30/ YMP40

Pinza neumática apertura paralela guiada, compacta y gran apertura



## YMP50

Pinza neumática autocentrante de 3 dedos



# SENSORES

## DF/DH

Sensores magnéticos y electrónicos de proximidad

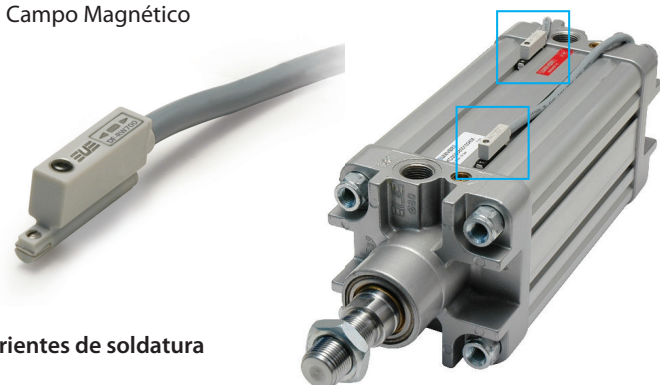


## DF-RW700

Sensor Resistente al Campo Magnético



Resistente a las corrientes de soldadura para Automotive





## CILINDROS TELESCÓPICOS

### RT

Cilindros telescópicos  
2 etapas (RT2 Ø25 ÷ 63 mm) 3 etapas (RT3 Ø40 ÷ 63 mm)



Cilindros telescópicos  
**2 etapas**

## ACTUADORES NEUMÁTICOS PROGRAMABLE

### NTZ-NQZ-NFZ

Actuador neumático con detector digital de cota  
y sistema de bloqueo integrado de seguridad

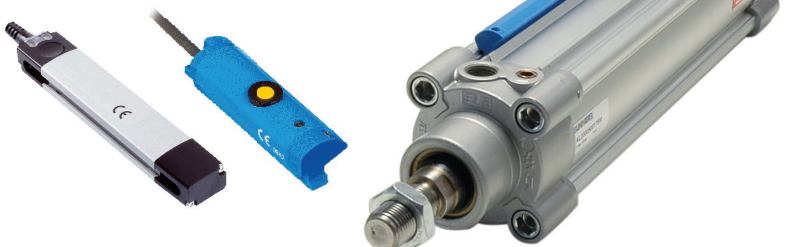


### DF-MS/DF-MA

Sensores de posicionamiento

**NEW**

 **IO-Link**



### RT

#### ORIGINAL

Diseño y tecnología original UNIVER

#### INDUSTRIALIZADO

Componentes industrializados y tecnología de  
vanguardia

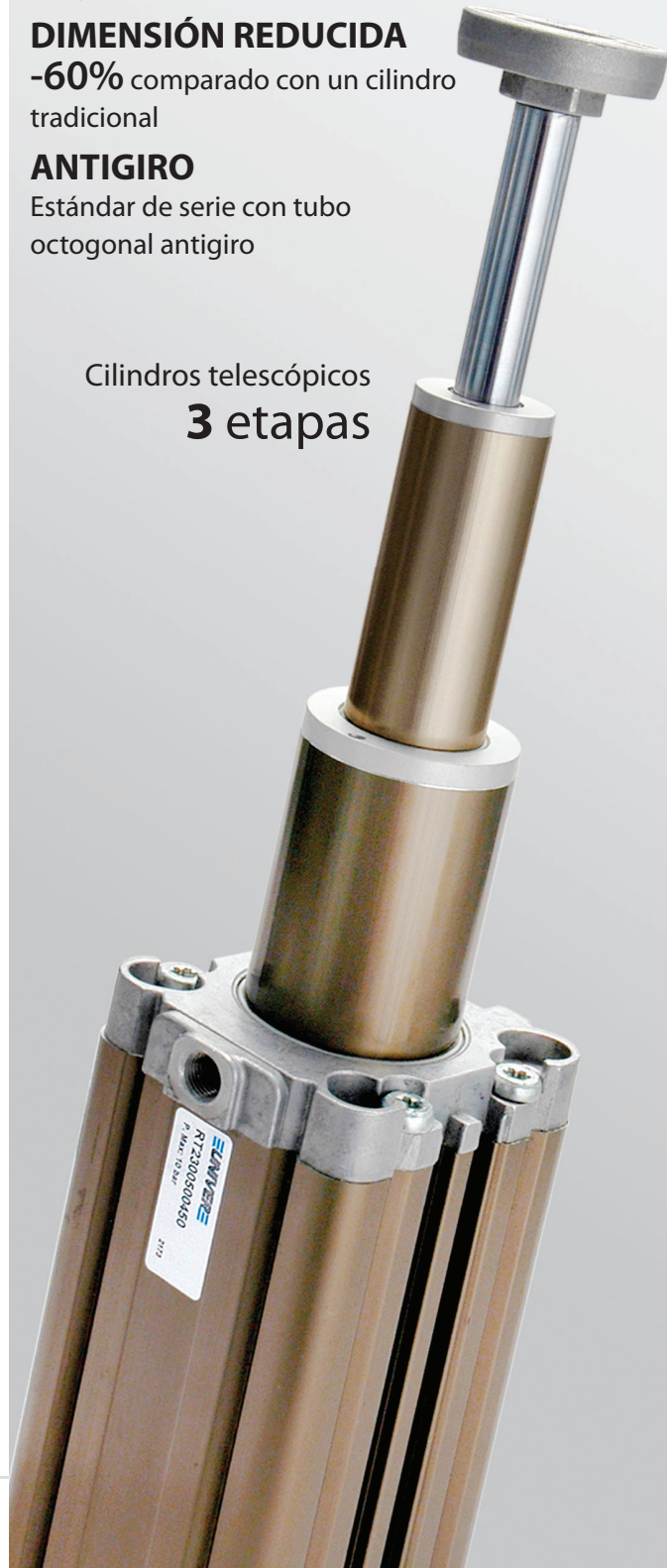
#### DIMENSIÓN REDUCIDA

**-60%** comparado con un cilindro  
tradicional

#### ANTI GIRO

Estándar de serie con tubo  
octogonal anti giro

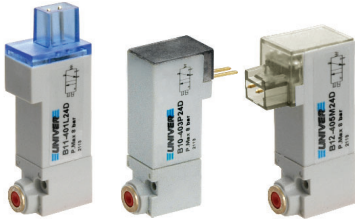
Cilindros telescópicos  
**3 etapas**



# ELECTROPILOTOS

## B11 - B10 - B12

Nanoválvulas ISO 15218 - 10 mm  
 B11 Estándar  
 B10 Bajo consumo  
 B12 Gran caudal



## B

Nanoválvulas 10 mm



**0,5 W**  
 Bajo consumo

## A

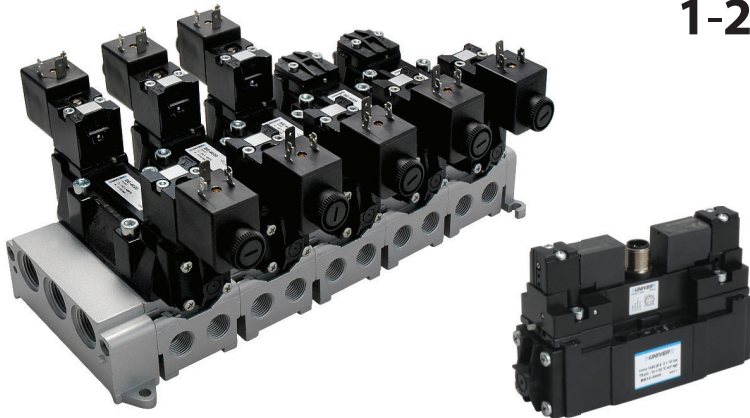
Nanoválvulas ISO 15218 - 15 mm



# VÁLVULAS NORMALIZADAS

## BE/BE12

Válvulas ISO 5599/1 - Sistema mixto y de corredera



Talla  
**1-2-3-4**

## SISTEMA MIXTO Y DE CORREDERA

Versiones con sistema mixto o de corredera disponibles para todas las series



**MIXTO**  
 para aplicaciones pesadas  
 per applicazioni gravose

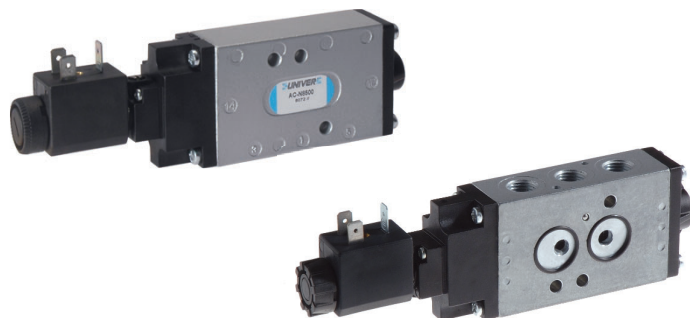


**CORREDERA**  
 para todas las aplicaciones

M12

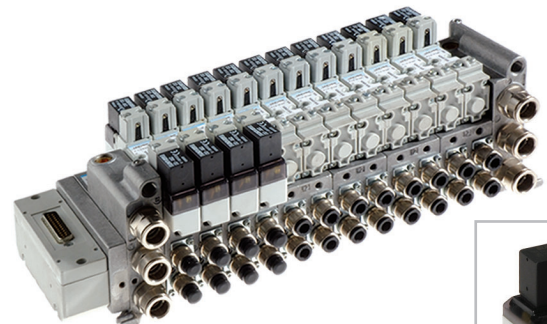
## AC-N

Distribuidores NAMUR



## BD

Distribuidores ISO 15407-1/2



**M12**  
 Conector

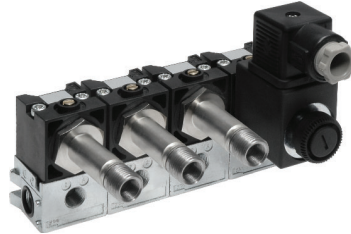
**AA**

Electropilotos miniaturizados U1



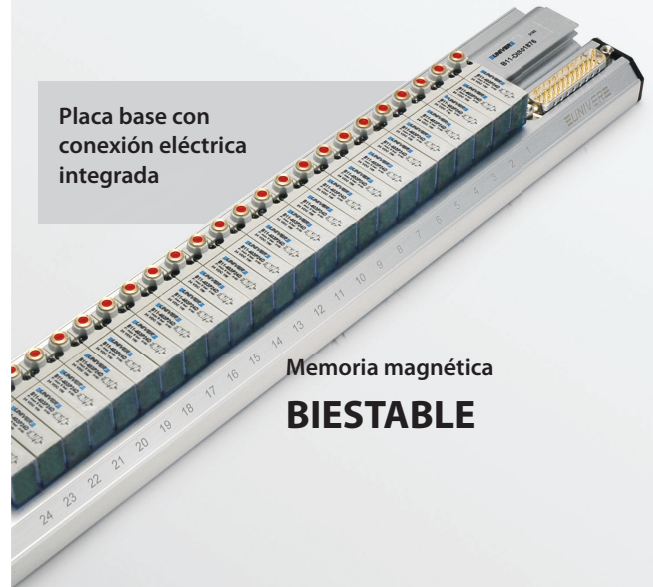
**AB**

Electropilotos miniaturizados U2



**CSA/UL** Certificación  
 CSA C22.2 N.139-13  
 UL 429/2013

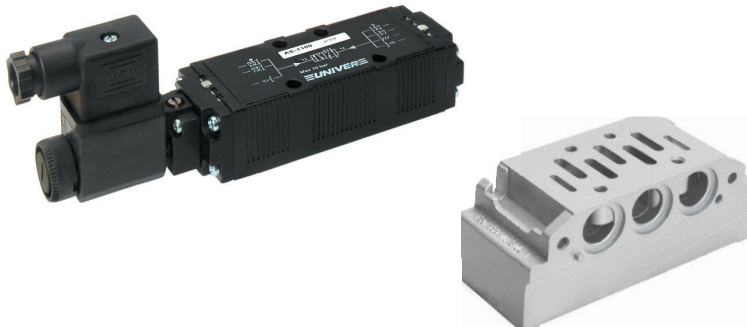
Placa base con  
 conexión eléctrica  
 integrada



Memoria magnética  
**BIESTABLE**

**AE**

Distribuidores serie ligera ISO 5599/1



Talla  
**1-2**

**Distribuidores ISO 15407-1/2**

**BDE**

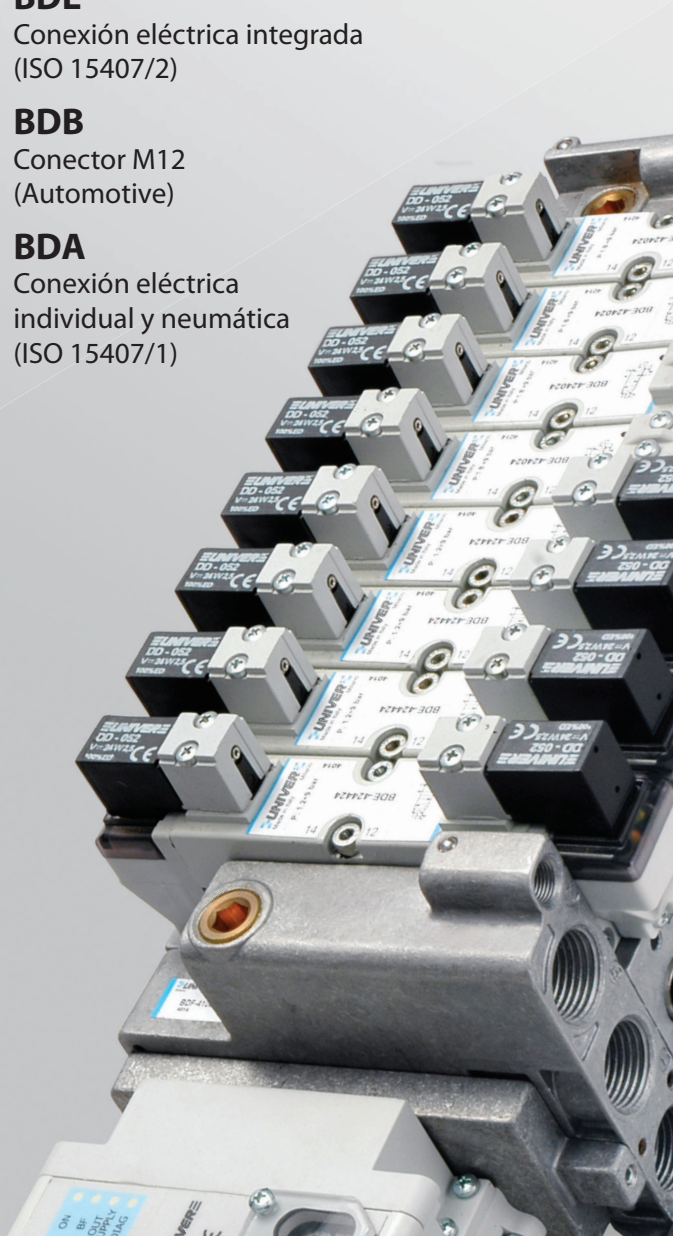
Conexión eléctrica integrada  
 (ISO 15407/2)

**BDB**

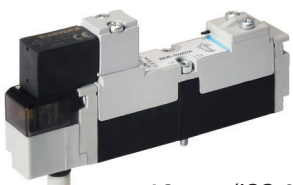
Conector M12  
 (Automotive)

**BDA**

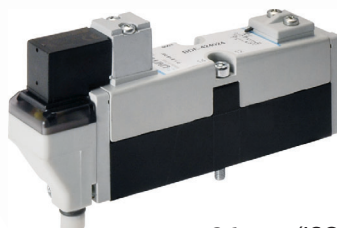
Conexión eléctrica  
 individual y neumática  
 (ISO 15407/1)



ISO  
**01-02**



18 mm (ISO 02)



26 mm (ISO 01)

# VÁLVULAS DE CORREDERA

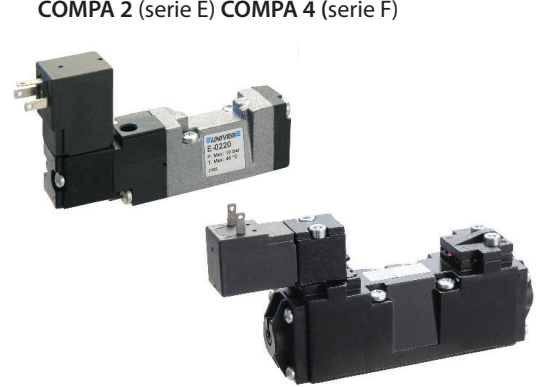
## CL/CM

Distribuidores UNIVERSAL G1/8 - G1/4



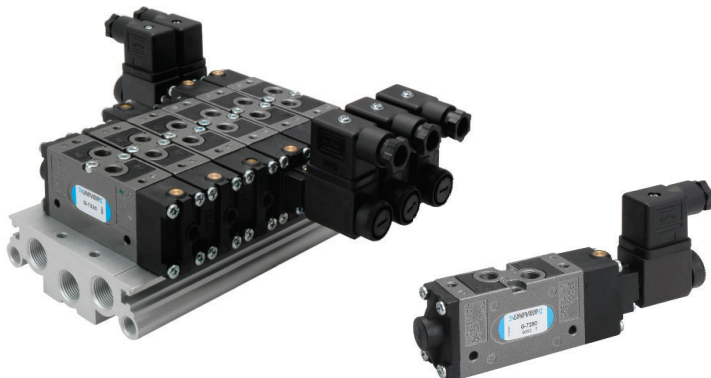
## E/F

Distribuidores miniaturizados  
COMPA 2 (serie E) COMPA 4 (serie F)



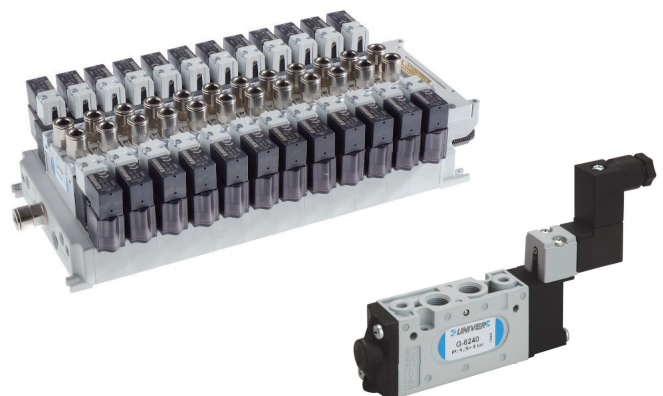
## G7

Distribuidores y electrodistribuidores 26 mm - G1/8



## G6

Distribuidores y electrodistribuidores 20 mm  
- Cuerpo roscado G1/8



# VÁLVULAS DE OBTURADOR

## AF/AG

Válvulas de obturador para aire comprimido (AF) y para vacío (AG) G1/8 ÷ G1 1/2



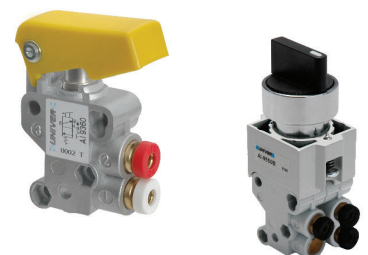
## CH

Válvulas de obturador G1/8 2/2 - 3/2



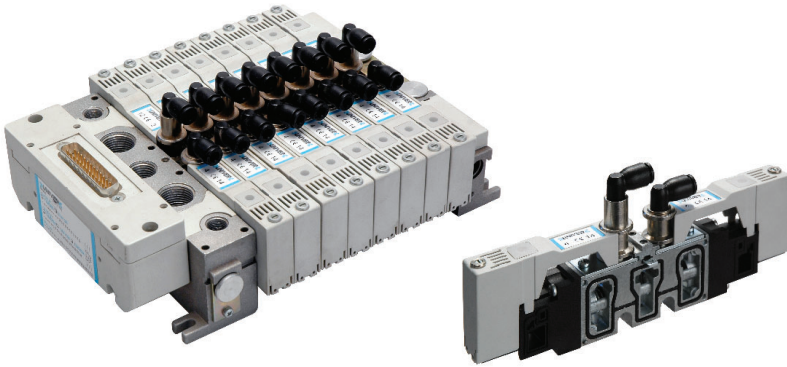
## AI/AI-JET

Final de carrera miniaturizados (AI)  
Final de carrera neumáticos (AI-JET)  
Válvulas para montaje en panel (AI-JET2)



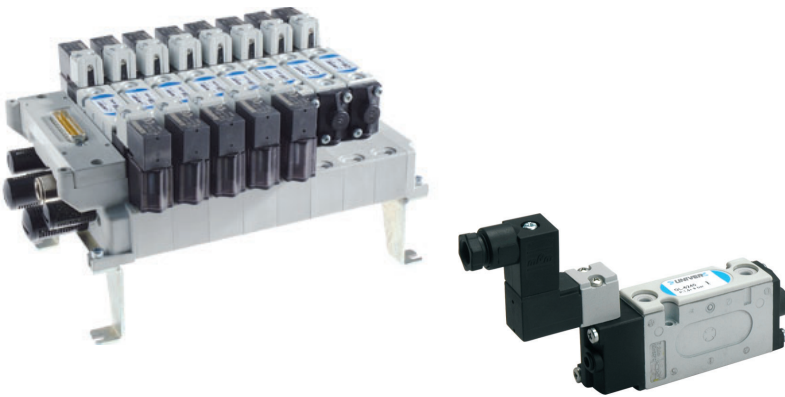
**PS**

Distribuidores COMBOBOX



**GL6**

Distribuidores y electrodistribuidores 20 mm - Para base



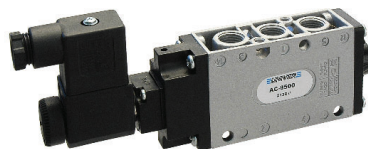
**AM**

Pedales neumáticos y eléctricos



**AC**

Distribuidores MIXED  
G1/8 - G1/4 - G1/2



**AF/AG**

**AMPLIO RANGO**

G1/8 ÷ G1 1/2

2/2 - 3/2 NC-NO

**VERSION EN AIRE COMPRIMIDO**

**VERSION EN VACIO**

Disponible también en versión vacío directo

**GRAN CAUDAL**

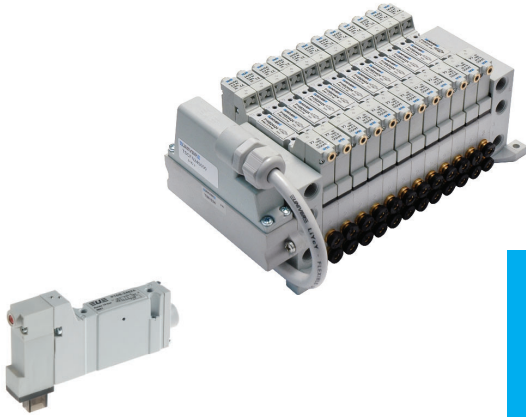
Hasta 35000 NI/min (G1 1/2)



# VÁLVULAS COMPACT

## P10

Distribuidores COMPACT 10 mm - Para base

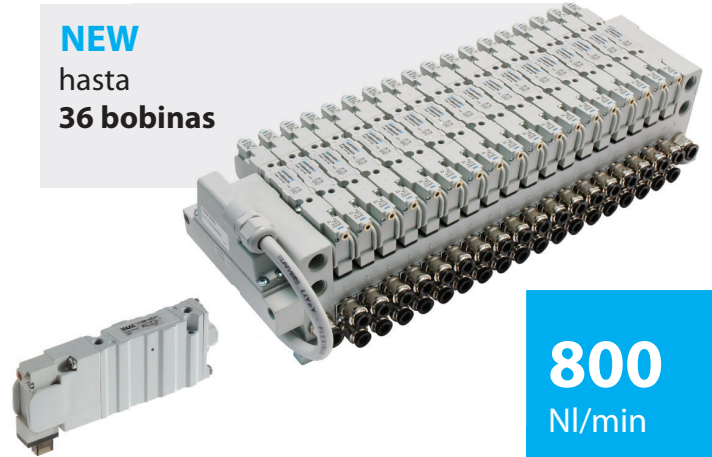


**310**  
NI/min

## P15

Distribuidores COMPACT 15 mm - Para base

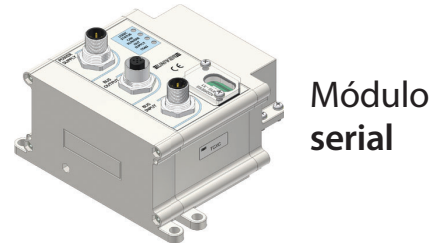
**NEW**  
hasta  
**36 bobinas**



**800**  
NI/min

# CONEXIONES SISTEMAS

## TC



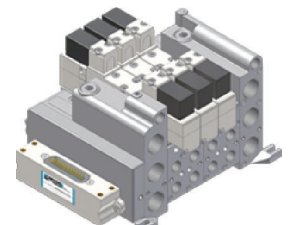
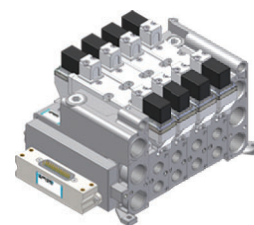
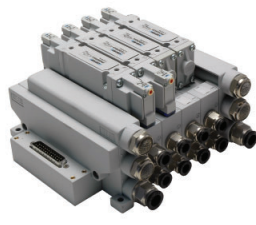
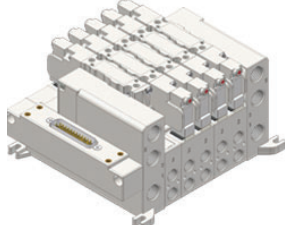
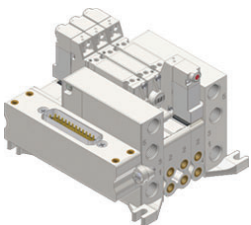
**P10**

**P15**

**P22**

**BD18**

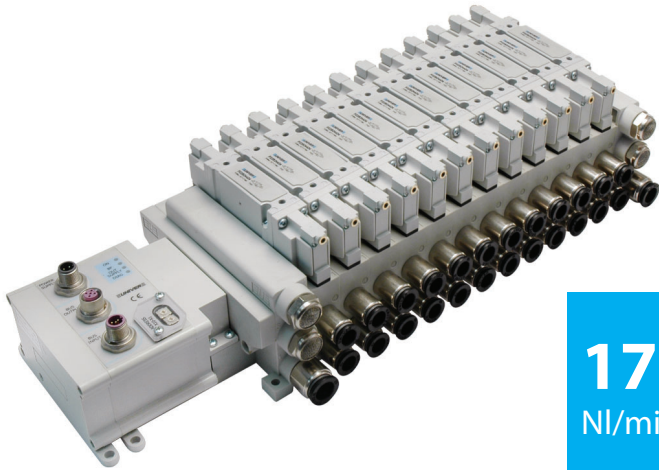
**BD26**



# PNEUMATIC AUTOMATION

P22

Distribuidores COMPACT 22 mm - Para base



1700  
NI/min

## Distribuidores **COMPACT** **P10/P15/P22**

### GRAN CAUDAL

Tecnología de corredera tradicional UNIVER

### DIMENSIONES COMPACTAS

Máxima reducción de las dimensiones

### INSTALACIÓN SIMPLIFICADA

Todas las conexiones neumáticas en el mismo lado

### SOLUCIÓN COMPLETA

5/2 - 5/3 - 3/2+3/2

CANopen

EtherCAT<sup>®</sup>  
Technology Group

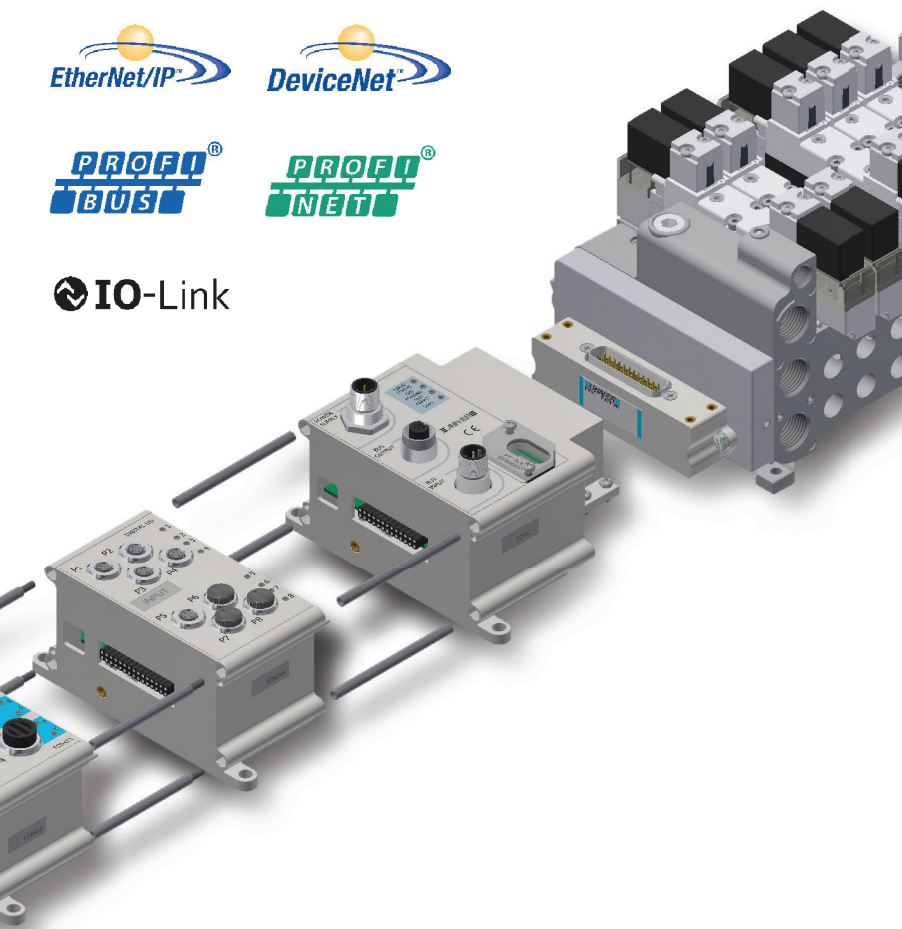
EtherNet/IP<sup>®</sup>

DeviceNet<sup>®</sup>

PROFI<sup>®</sup>  
BUS

PROFI<sup>®</sup>  
NET

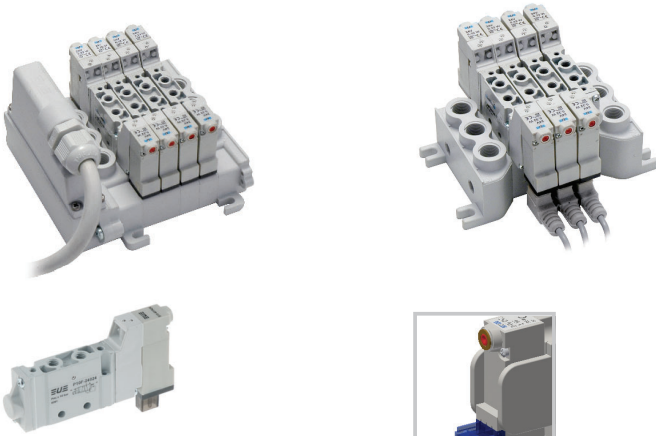
IO-Link



# VÁLVULAS COMPACT

## P10F/P10B

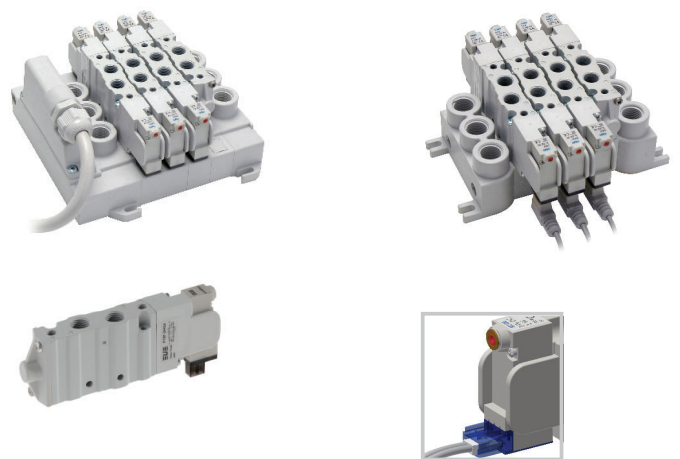
Distribuidores COMPACT 10 mm - M5 Conector externo



CONECTOR en línea

## P15F/P15B

Distribuidores COMPACT 15 mm - G1/8 Conector externo



CONECTOR en línea

## EL18

Distribuidores ESSENTIAL 18 mm - G1/8



Placa de alimentación izquierda

Placa base modular 1 posición

Placa de alimentación derecha

Placa base modular de tecnopolímero

## EL22

Distribuidores ESSENTIAL 22 mm - G1/4



Placa base de aluminio 1 ÷ 10 posiciones



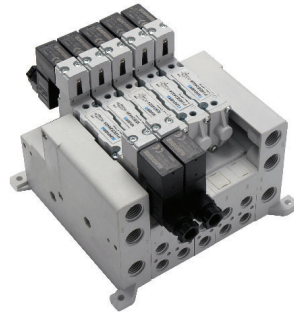
**P15EF**

Distribuidores COMPACT 15 mm  
 G1/8



**P15EB**

Distribuidores COMPACT 15 mm  
 Para base



Distribuidores **ESSENTIAL  
 EL18/22**

**GRAN CAUDAL**

800 NI/min (G1/8) 1700 NI/min (G1/4)

**DIMENSIONES REDUCIDAS**

18 mm (G1/8) 22 mm (G1/4)

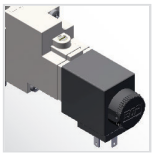
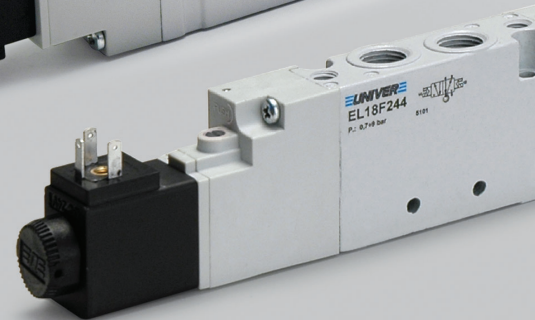
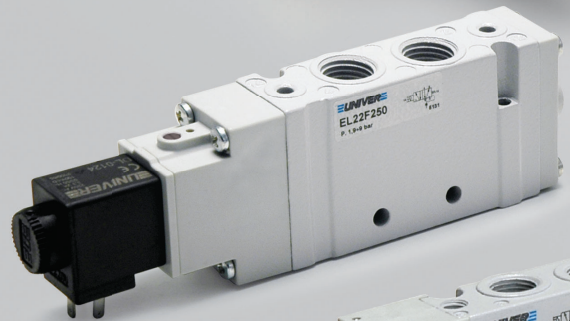
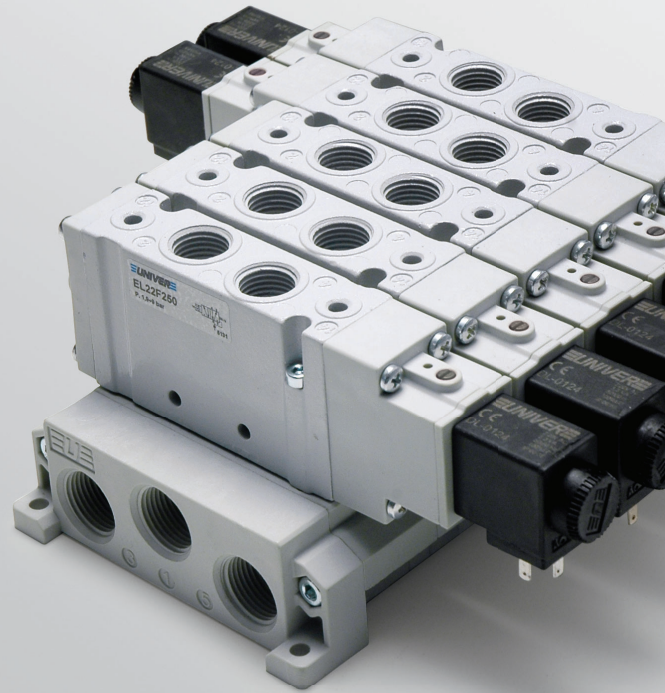
**SOLUCIÓN COMPLETA**

Versiones disponibles

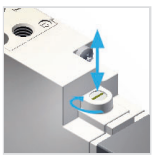
5/2 - 5/3 - 3/2+3/2

**ROBUSTA**

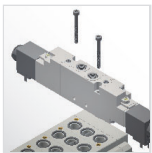
Válvulas cuerpo metálico



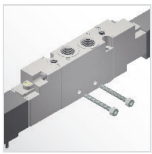
**BOBINA U6  
 INTERCAMBIABLE**  
 12 - 24 V DC  
 24 - 110 - 220 V AC



**MANDO MANUAL METÁLICO  
 (ESTÁNDAR DE SERIE)**  
 A impulso. 1-2 posiciones



**MONTAJE EN PLACA BASE**  
 Instalación fácil con 2 tornillos



**MONTAJE INDIVIDUAL**  
 Taladros laterales predispuestos en  
 cuerpo válvula



**TECNOLOGÍA TRADICIONAL UNIVER**  
 Corredera dinámica garantiza  
 larga duración y fiabilidad

# UNIDAD DE TRATAMIENTO DE AIRE

G1/4 Talla 0    
 G1/4 - G3/8 Talla 05    
 G3/8 - G1/2 Talla 1    
 G1/2 Talla 2



600  
NI/min



1.500  
NI/min



2.800  
NI/min



4.300  
NI/min

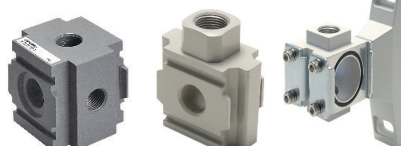
HZE-F Filtro talla 0-05-1-2    
 HZE-R Regulador talla 0-05-1-2    
 HZE-L Lubricador talla 0-05-1-2    
 HZE-B Filtroregulador talla 0-05-1-2



HZE-F Filtro talla 3    
 HZE-R Regulador talla 3    
 HZE-L Lubricador talla 3    
 HZE-B Filtroregulador talla 3



HZE-Y Válvula de arranque progresivo talla 0-05-1-2    
 HZE-N Toma de aire talla 0-05-1-2-3    
 HZE-P Válvula de cierre de seguridad talla 0-05-1-2    
 HZE-S Válvula de cierre talla 0-05-1-2



**G1**

Talla 3



**10.000**  
 NI/min

**HZE-D**

Filtroregulador + Lubricador  
 talla 0-05-1-2



**HZE-C**

Filtro + Regulador + Lubricador  
 talla 0-05-1-2



**HZE-D**

Filtroregulador + Lubricador  
 talla 3



**HZE-C**

Filtro + Regulador + Lubricador  
 talla 3



**HZE0S**

Talla 0 U05



**HZE1S**

Talla 05-1-2 U05



Talla 05-1-2 U3 CNOMO



**HZE**

**MODULAR**

40 mm (HZE0) 50 mm (HZE05)  
 63 mm (HZE1) 80 mm (HZE2) 92 mm (HZE3)

**MANÓMETRO INTEGRADO**

Estándar de serie talla 0-05-1-2

**SOLUCIÓN COMPLETA**

Posibilidad de ensamblar combinaciones completas con accesorios



# UNIDAD DE TRATAMIENTO DE AIRE

## HZE0R08G

Regulador sin manómetro  
talla 0



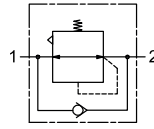
## HZE-RL

Pulsador con llave  
talla 05-1-2



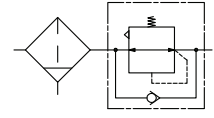
## HZE-R

Válvula de antirretorno  
talla 0-05-1-2



## HZE-B

Válvula de antirretorno  
talla 0-05-1-2



## HZE1G / HZE2G

Filtros purifi cadores  
coalescentes talla 1-2



## HZE1GD / HZE2GD

Filtros separadores de aceite  
de carbón activo talla 1-2



## HZ9NP40

Presostato digital integrado  
HZE



## HZ9NP50

Presostato digital IP65  
con conector



## HZRE3

Reguladores electroneumáticos proporcionales G1/8 - G1/4 - G1/2



## HZRS

Mini regulador G1/4



**HZ9464G**

Manómetro empotrado



**HZ9P...**

Manómetro redondo



**HZ9N**

Presostato digital



**HZRP30**

Regulador de precisión G1/4



## Filtroregulador con Presostato digital



## RACORES Y TUBOS

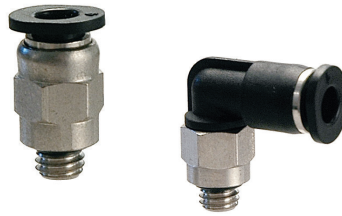
**HA**

Racores rápidos de tecnopolímero



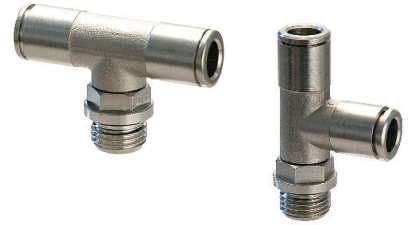
**HAR**

Racores dimensiones reducidas



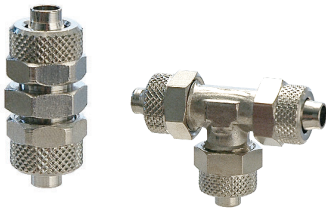
**HB**

Racores rápidos de latón niquelado



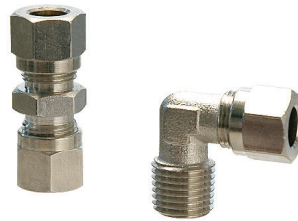
**HGC**

Racores con casquillo



**HGO**

Racores de compresión



**HGU**

Enchufes rápidos para aire comprimido



## VÁLVULAS COMPLEMENTARIAS Y ACCESORIOS

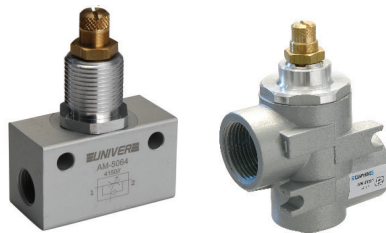
**AP**

Contadores binarios (Flip Flop)



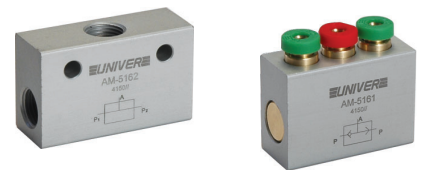
**AM-50**

Regulador de flujo cuerpo metálico



**AM-51**

Válvulas procesamiento de señales



**AM-54**

Válvulas de antirretorno



**AM-55**

Válvulas de bloqueo



**AM-5200**

Transductor neumoelectrico



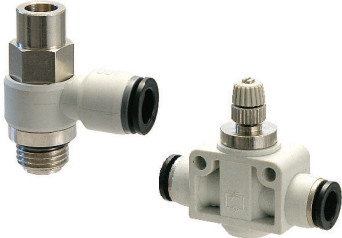
**AM-5220**

Presostato regulable



## HC

Racores y accesorios con funciones neumáticas



## HD

Racores estándar



## HEA/HEC/HED

HEA Tubos de poliamida  
HEC Tubos de poliuretano  
HED Tubos de co-poliuretano



## HFA/HFC

HFA Tubo espiral de poliamida  
HFC Tubo espiral de poliuretano



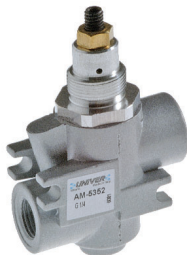
## AM-52

Válvula de arranque progresivo



## AM-53

Economizador



## HZ9N12

Presostato regulable con membrana

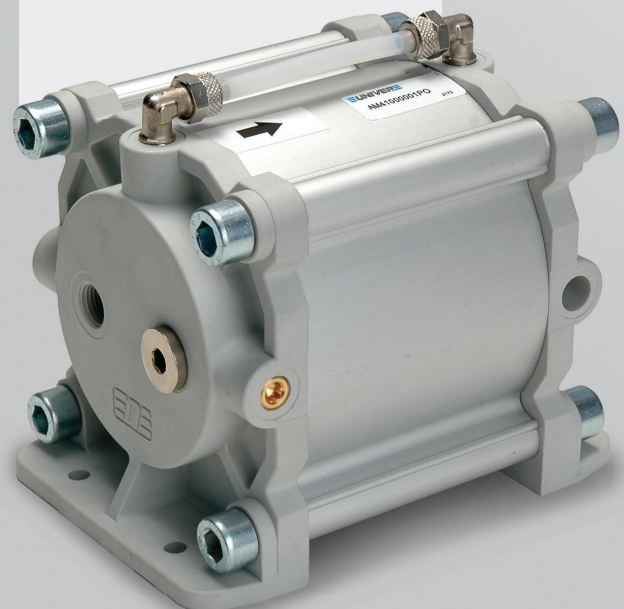


## YF

Válvulas para fluidos G1/8 ÷ G1



Depósito aire/aceite  
serie **AM4**



## BRIDAS

### UCBP/UCBM

Brida neumática MINICLAMP  
Ø25 - 32



### UCBP/UCBH

Brida neumática UNICLAMP  
Ø40 - 50 - 63 - 80



### UCIP

Brida neumática UNICLAMP Ø40  
compatible con Ø 50/63 mm



### UCBM/UCBQ

Brida neumática UNICLAMP  
con accionamiento manual  
Ø40 - 50 - 63 - 80



### UCIM

Brida neumática UNICLAMP Ø40  
con accionamiento manual compatible  
con Ø50/63 mm



### UCBT

Brida neumática UNICLAMP Ø40  
con accionamiento manual central



## PINZAS

### UA

Bridas neumáticas BLUECLAMP Ø32 - 40 - 50 - 63 - 80 - Ahorro de aire

**BLUECLAMP**  
air saving



### UGP

Pinza neumática UNICLAMP Ø40





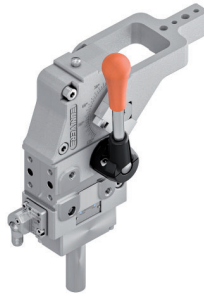
## UCDP

Brida neumática UNICLAMP  
con doble brazo Ø40 - 63



## UCBL

Brida manual UNICLAMP  
talla 50/63



## UCNP

Brida neumática UNICLAMP  
conforme a la norma N.A.A.M.S.  
Ø50 - 63 - 80



## UCNM

Brida neumática UNICLAMP  
con accionamiento manual  
conforme a la norma N.A.A.M.S.  
Ø50 - 63 - 80



## UGM

Pinza neumática UNICLAMP  
con accionamiento manual Ø40



## UGPS

Pinza neumática UNICLAMP  
Ø32 - 40



**UNICLAMP**  
next generation

## UC

### NUEVO SENSOR OPTICO DF-K

Cuerpo metálico con conector orientable M12  
Original UNIVER

### LIGERO

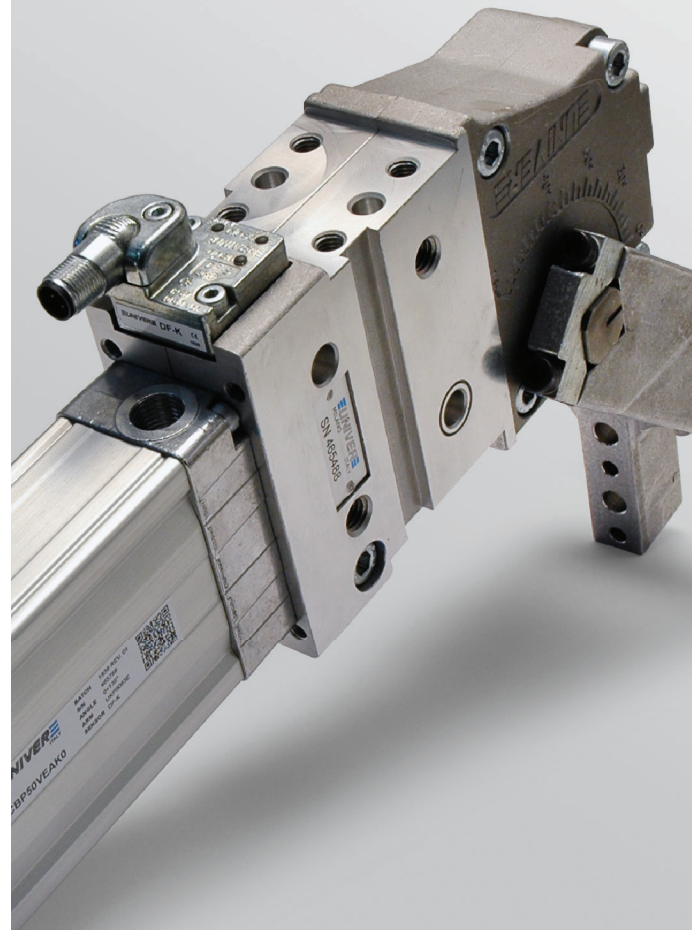
Cubiertas en aluminio

### COMPENSACIÓN INTEGRADA

Compensación de las variaciones de espesor  
hasta 2,9 mm  
Alta repetibilidad

### ÁNGULO DE APERTURA AJUSTABLE DE MODO CONTINUO

0° ÷ 135°



## PORTA PILOTOS

### ULP

Porta piloto UNICLAMP neumático con eje individual Ø32 - 50 - 63



### LCG

Porta piloto neumático con eje individual conforme a la norma CNOMO Ø50 - 63



### ULB

Porta piloto UNICLAMP compacto con doble casquillos y sensor trasero Ø32



### ULZ

Porta piloto neumático UNICLAMP irreversible con eje individual Ø40



### ULM

Porta piloto neumático UNICLAMP con eje individual Ø50



### ULY

Porta piloto neumático UNICLAMP irreversible con eje individual y con accionamiento manual Ø40



### ULO

Porta piloto neumático UNICLAMP con accionamiento manual Ø50



## UNIDADES MULTIFUNCIONES

### USP/USS

Unidades multifunciones neumáticas UNICLAMP



### USC/USR

Unidades multifunciones neumáticas UNICLAMP compactas



### USP50U

Unidades multifunciones neumáticas UNICLAMP montaje horizontal



### USSL

Unidades multifunciones UNICLAMP para aplicaciones con rayo láser



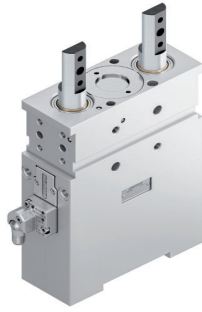
**ULA**

Porta piloto neumático UNICLAMP con doble eje orientable Ø40 - 63



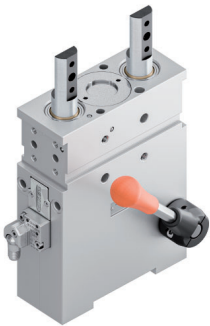
**ULT**

Porta piloto neumático UNICLAMP irreversible con doble eje orientable Ø50



**ULX**

Porta piloto neumático irreversible UNICLAMP, con accionamiento manual y doble eje orientable Ø50



**ULL**

Porta piloto UNICLAMP manuales con eje individual talla 50



**UST**

Unidades multifunciones neumáticas UNICLAMP con gancho retráctil



**LUP**

Unidades multifunciones neumáticas con gancho y vástago retráctil



**USL**

Unidades multifunciones manuales UNICLAMP



**USP/USS**

**NUEVO SENSOR OPTICO**

**COMPENSACIÓN INTEGRADA**

Talla 50 hasta 2,3 mm

Talla 63 hasta 6 mm

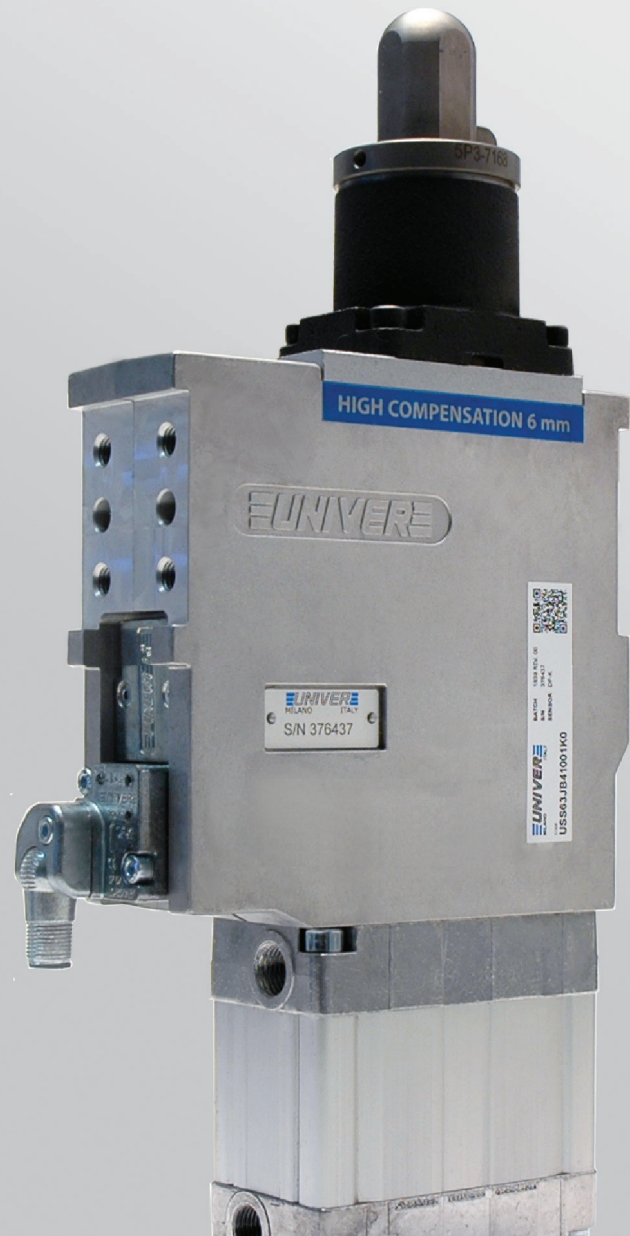
**GANCHO ORIENTABLE**

0°/180°

**IRREVERSIBLE**

Sistema de articulación original de UNIVER

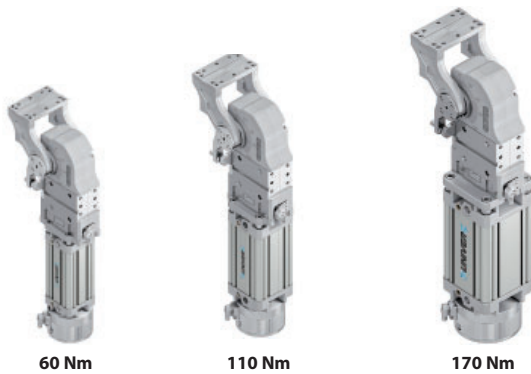
**DOBLE RASCADOR METALICO**



## VOLTEADORES - CON FRENO

UAGP\_B

TALLA PEQUEÑA (60 - 110 - 170 Nm)

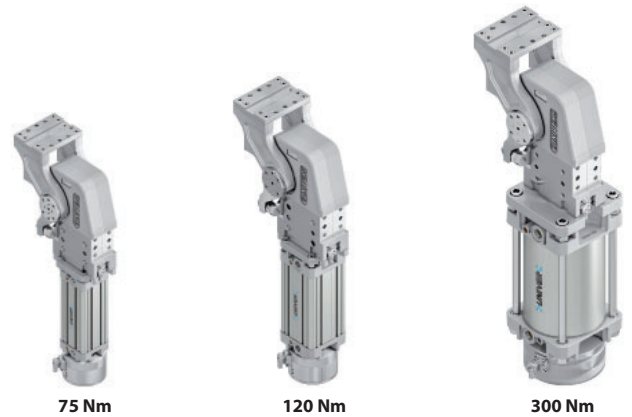


60 Nm

110 Nm

170 Nm

TALLA MEDIA (75 - 120 - 300 Nm)



75 Nm

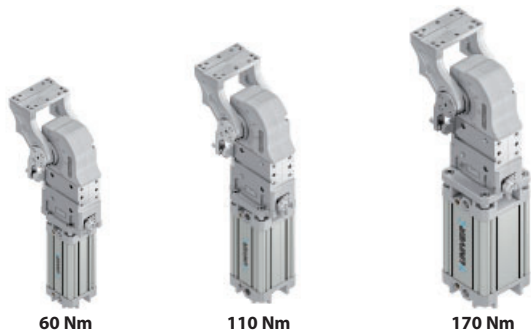
120 Nm

300 Nm

## VOLTEADORES - SIN FRENO

UAGP\_W

TALLA PEQUEÑA (60 - 110 - 170 Nm)

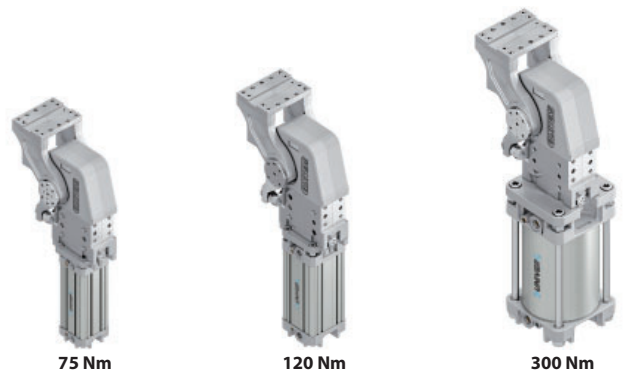


60 Nm

110 Nm

170 Nm

TALLA MEDIA (75 - 120 - 300 Nm)



75 Nm

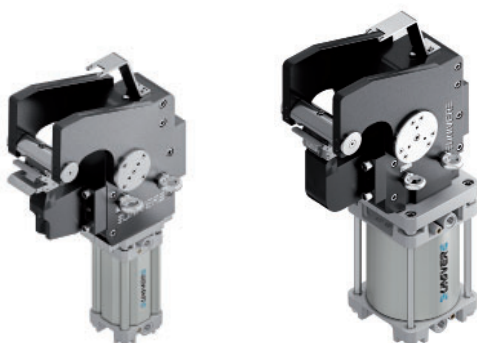
120 Nm

300 Nm

## UNIDADES DE MARCADO

UPR

Unidades de marcado UNICLAMP con cabezal para marcar  
5000 Nm/12000 Nm



UPD

Unidades de marcado UNICLAMP de un solo carácter  
250 Nm/500 Nm



**ATEX**   
Productos Certificados  
Disponibles bajo pedido

**AUTOMOTIVE**

**TALLA GRANDE** (210 - 350 - 600 Nm)



210 Nm



350 Nm



600 Nm

**TALLA GRANDE** (210 - 350 - 600 Nm)



210 Nm



350 Nm



600 Nm

**UAGP**

Voltadores neumáticos



# UNIDADES ELÉCTRICAS

LAE

Bridas eléctricas



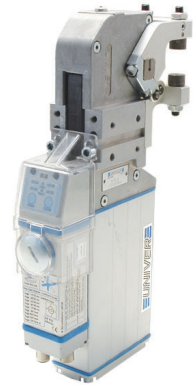
LNE

Bridas eléctricas conforme a la norma N.A.A.M.S.



LGE

Pinzas eléctricas



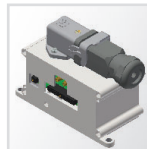
# SISTEMA DE CONTROL MODULAR

TC-E

Sistema modular de control para unidades eléctricas



**SISTEMA DE COMUNICACIÓN SERIAL**



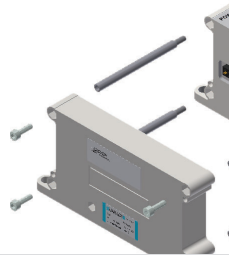
**UNIDAD DE POTENCIA**  
Gestión eficiente de la potencia



**DRIVER PARA UNIDAD ELÉCTRICAS**  
Módulo de control para 2 unidades  
Máx 8 unidades electricas



**FLEXIBLE**  
Compatible con módulos de E/S y bloques de válvulas



UAEP

ePIVOT Volteador eléctrico



100% **PLUG- N-PLAY**  
PAR **CONSTANTE**  
ÁNGULO DE ROTACIÓN **PROGRAMABLE 0-360°**  
**MESA** MULTIPOSICIÓN  
**CONECTIVIDAD** INTELIGENTE  
AHORRO DE **ENERGÍA**  
**SELF LOCKING**  
**INTERCAMBIABLE** CON VOLTEADORES



# AUTOMOTIVE

**eCLAMP**  
electric power

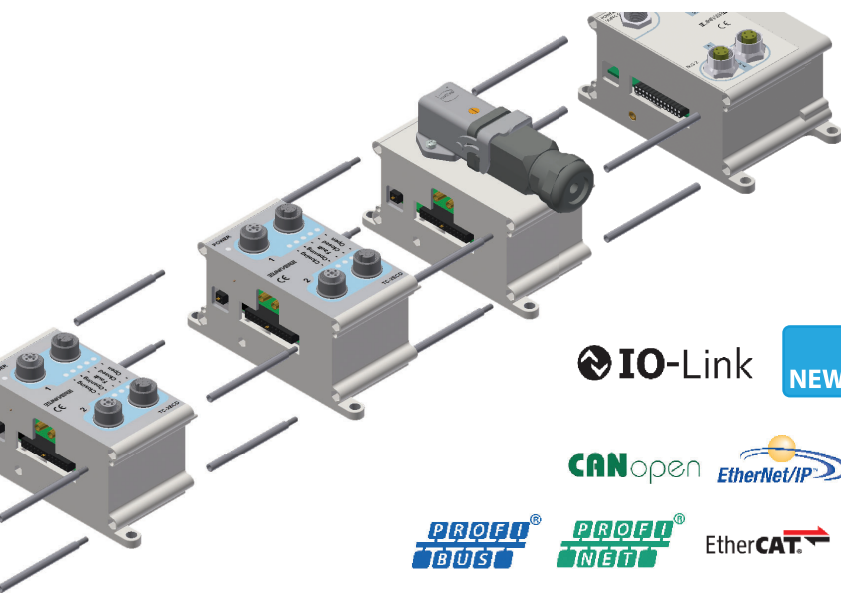
## LAE

Bridas **eléctricas**



LCE

Porto pilota eléctrico



**IO-Link** NEW

**CANopen** EtherNet/IP

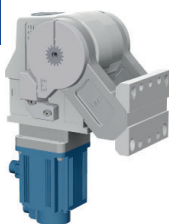
**PROFIBUS** **PROFINET** EtherCAT

## DISEÑO PERSONALIZABLE

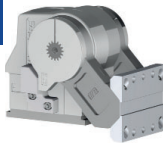
100% UNIVER  
Plug-n-Play



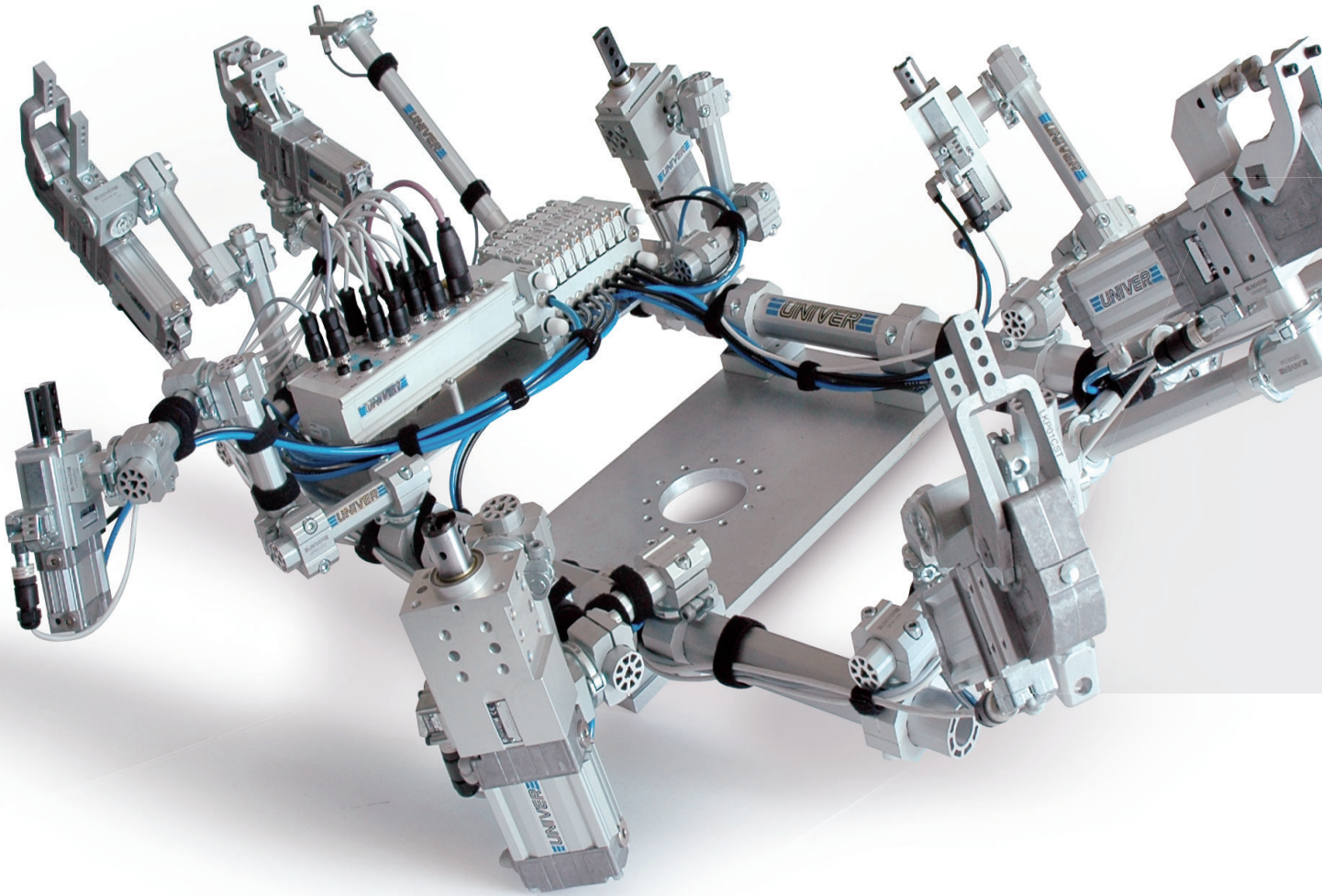
MOTOR SELECCIONADO  
POR EL CLIENTE



SIN MOTOR

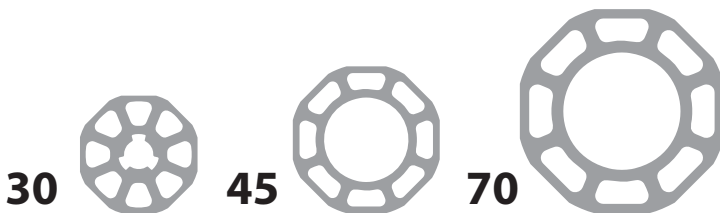


# SISTEMA MODULAR DE GARRAS **GR8**



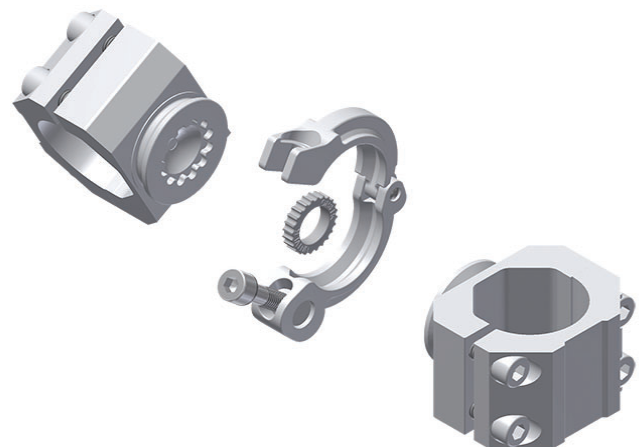
## PERFIL Ø 30 - 45 - 70 mm

Máxima rigidez y optimización de peso mínimo



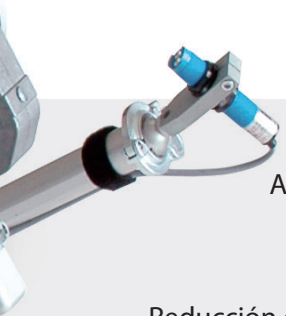
## ANILLO DE BLOQUEO

Sistema preciso y eficiente para garantizar un alto nivel de exactitud posicional





# MODULAR TOOLING SYSTEM



## ALTA PRECISIÓN

Alto nivel de repetibilidad de posicionamiento;  
baja deflexión

## COMPONENTES MODULARES

Reducción considerable de los componentes de montaje

## RÁPIDA INSTALACIÓN Y A JUSTE

Sin soldadura o enclavijado  
Componentes fácilmente reemplazables

## TOTALMENTE AJUSTABLE

Orientación ilimitada en el espacio y libre  
configuración

Original UNIVER

NEW

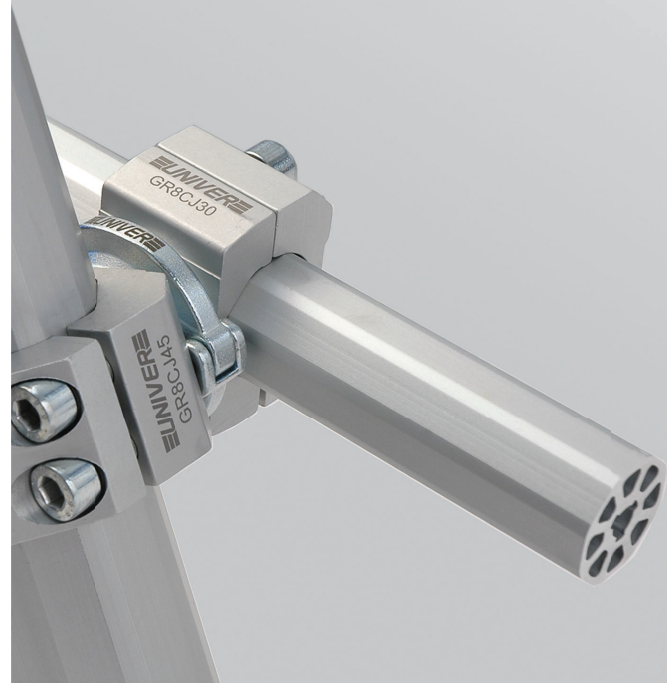
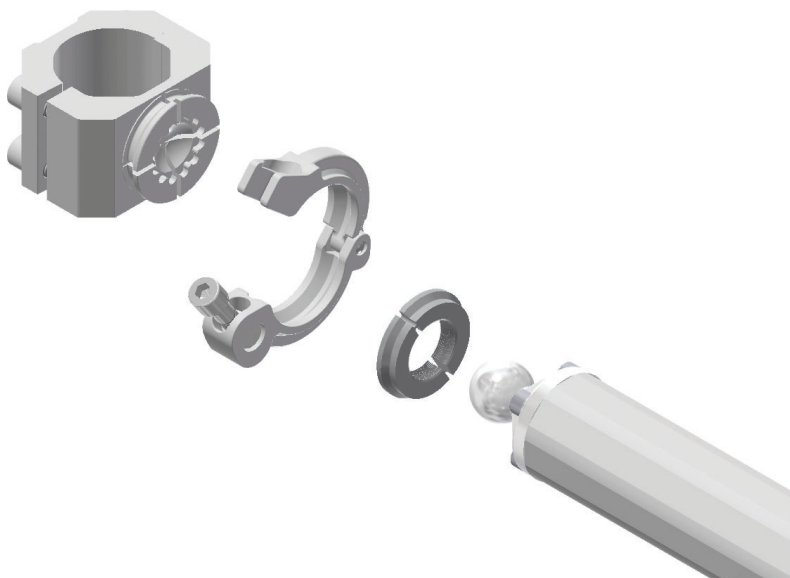
## KIT

Reducción considerable de  
los componentes de montaje













## MONTAJE EN ESFERA

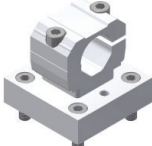

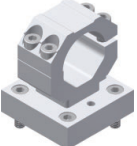

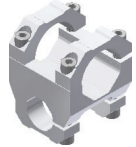

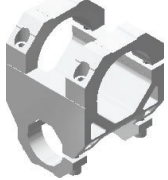

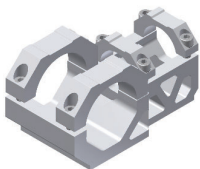
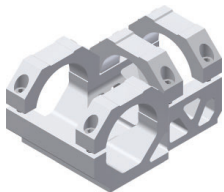
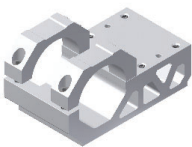
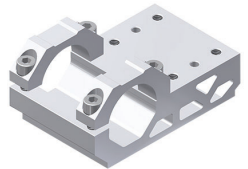
Rotación giratoria ilimitada



# BARRAS Y ADAPTADORES

<b>GR8B30S6000</b> Barra octagonal Ø30 mm 	<b>GR8B456000</b> Barra octagonal Ø45 mm 	<b>GR8B706000</b> Barra octagonal Ø70 mm 	<b>GR8C30</b> Tapa de tubo Ø30 mm 	<b>GR8C45</b> Tapa de tubo Ø45 mm 
<b>GR8IK</b> Anillo de posicionamiento 	<b>GR8SCI30C</b> Nudo de extremo 30 para adaptadores de bola 	<b>GR8SCI30D</b> Nudo de extremo para barra D 30 versión robusta  <span style="background-color: #0070C0; color: white; padding: 2px;">200 Nm</span>	<b>GR8ECI45C</b> Nudo de extremo 45 para adaptadores de bola 	<b>GR8ECI45D</b> Nudo de extremo para barra D 45 versión robusta  <span style="background-color: #0070C0; color: white; padding: 2px;">200 Nm</span>

# COMPONENTES

<b>GR8BB30</b> Nudo de base 30 	<b>GR8BB30A</b> Nudo de base 30 sin placa 	<b>GR8BB45</b> Nudo de base 45 	<b>GR8BB45A</b> Nudo de base 45 sin placa 
<b>GR8HD4530V</b> Nudo de dos niveles fijo 45-30 	<b>GR8HD4545V</b> Nudo de dos niveles fijo 45-45 	<b>GR8HD7045</b> Nudo de dos niveles fijo 70-45 	<b>GR8HD7070</b> Nudo de dos niveles fijo 70-70 
<b>GR8CM7045</b> Nudo de un nivel fijo 70-45 	<b>GR8CM7070</b> Nudo de un nivel fijo 70-70 	<b>GR8BL45</b> Nudo de base linear 45 	<b>GR8BL70</b> Nudo de base linear 70 

# MODULAR TOOLING SYSTEM

## GR8C70

Tapa de tubo  
Ø70 mm



## GR8LH

Anillo de bloqueo



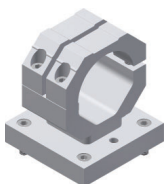
## GR8LHD

Anillo de bloqueo D



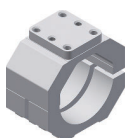
## GR8BB70

Nudo de base 70



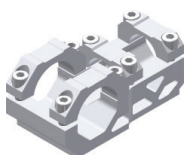
## GR8BB70A

Nudo de base 45 sin placa



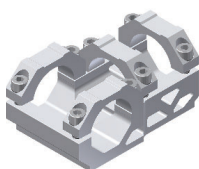
## GR8CM4530

Nudo de un nivel fijo 45-30



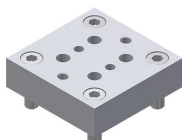
## GR8CM4545

Nudo de un nivel fijo 45-45



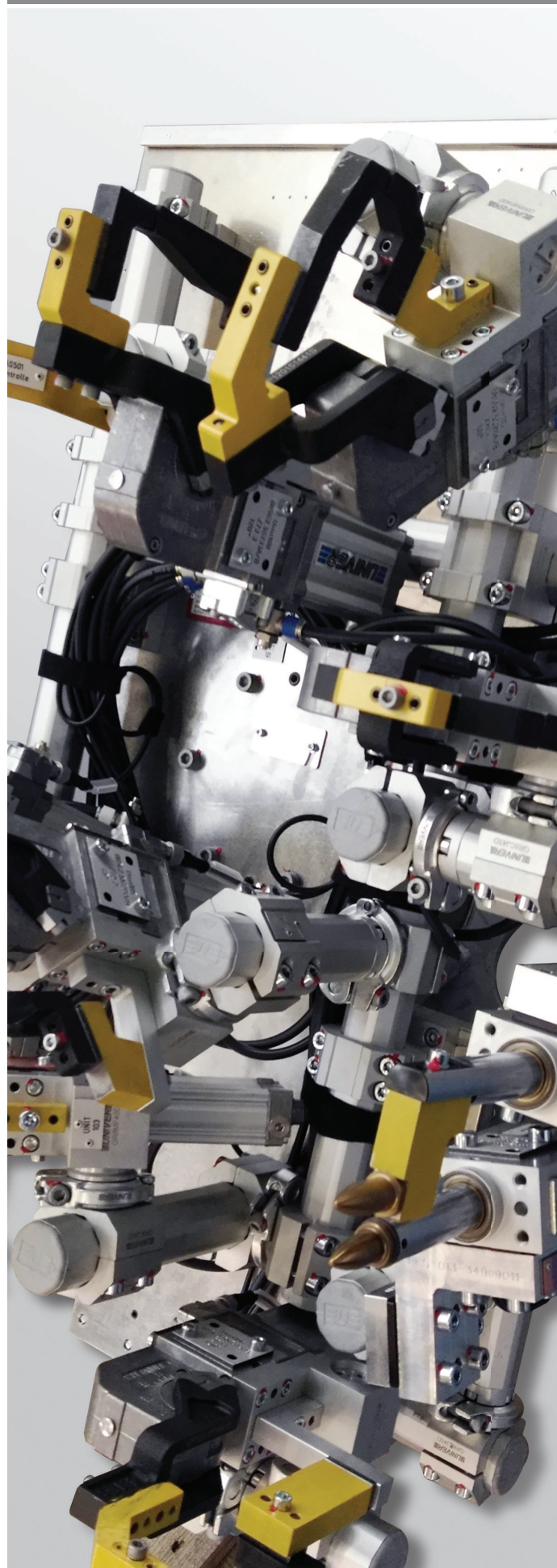
## GR8BB4530B

Nudo de base



200  
Nm

Carga estática máxima



# JUNTAS

## GR8BC30

Conector para la base 30



## GR8BC45

Conector para la base 45



## GR8BC70

Conector para la base 70



## GR8CJ30C

Nudo estandar 30 para adaptadores de bola



## GR8CJ45D

Nudo estandar 45 D versión robusta



200 Nm

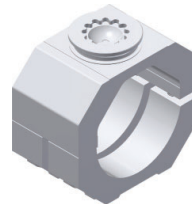
## GR8CJ70C

Nudo estandar 70 para adaptadores de bola



## GR8CJ70D

Nudo estandar 70 D versión robusta



200 Nm

## GR8CJD30C

Nudo doble 30 para adaptadores de bola



## GR8CJD45D

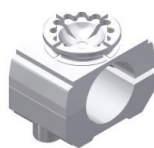
Nudo doble 45 D versión robusta



200 Nm

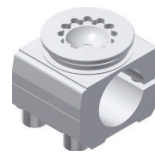
## GR8RJ30C

Nudo redondeado 30 para adaptadores de bola



## GR8RJ30D

Nudo redondeado 30 D versión robusta



200 Nm

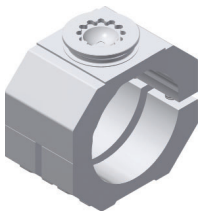
## GR8RJ45C

Nudo redondeado 45 para adaptadores de bola



## GR8RJ70D

Nudo redondeado 70 D versión robusta



200 Nm

## GR8R3025

Adaptador de octógono 30 a redondo 25



## GR8R4540

Adaptador de octógono 45 a redondo 30



200 Nm

Carga estática máxima

# MODULAR TOOLING SYSTEM

## GR8CJ30D

Nudo estandar 30 D  
version robusta



200  
Nm

## GR8CJ45C

Nudo estandar 45 para  
adaptadores de bola



## GR8CJD30D

Nudo doble 30 D  
versión robusta



200  
Nm

## GR8CJD45C

Nudo doble 45 para  
adaptadores de bola



## GR8RJ45D

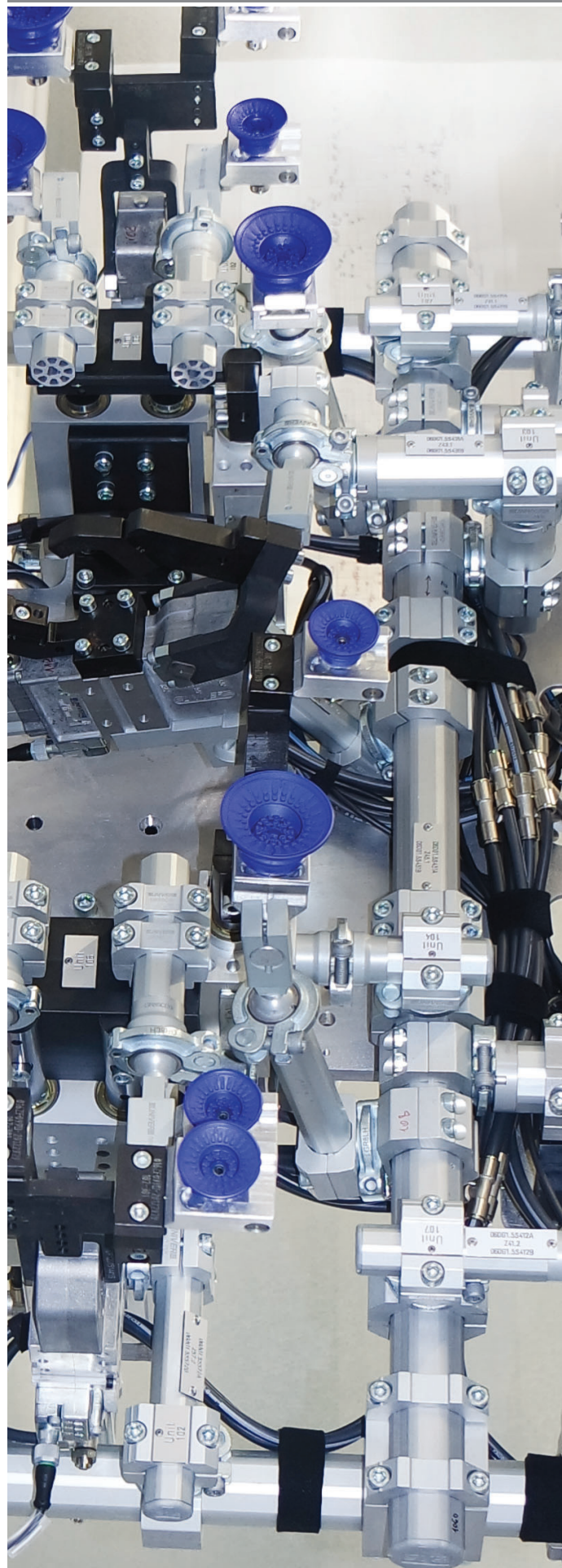
Nudo redondeado 45 D  
versión robusta



200  
Nm

## GR8RJ70C

Nudo redondeado 70 para  
adaptadores de bola



## ADAPTADORES DE **ÁNGULO**

### GR8A30D

Nudo de borde orientable a 90° para 30 mm D versión robusta



200 Nm

### GR8A45D

Nudo de borde orientable a 90° para 45 mm D versión robusta



200 Nm

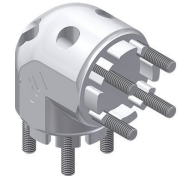
### GR8SM3030

Nudo de borde fijo 30-30



### GR8SM4545

Nudo de borde fijo 45-45



## ADAPTADORES **DE BOLA**

### GR8MP12

Adaptador para sensores 12 mm



### GR8MP18

Adaptador para sensores 18 mm



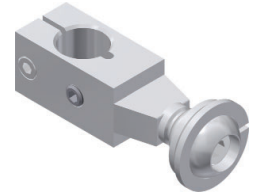
### GR8MP30

Adaptador para sensores 30 mm



### GR8MP19

Adaptador para ventosas



## ADAPTADORES PARA **LGPS**

### LGP32MO25

Adaptador orbital 360° con bola Ø25 mm para LGPS32



### LGP32MO30

Adaptador orbital 360° con bola Ø30 mm para LGPS32



### LGP32MP

Adaptador fijo para LGPS32



### LGP40MO25

Adaptador orbital 360° con bola Ø25 mm para LGPS40



### LGP40MO45

Adaptador orbital 360° con bola Ø45 mm para LGPS40



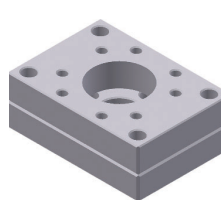
### LGP40MP

Adaptador fijo para LGPS40



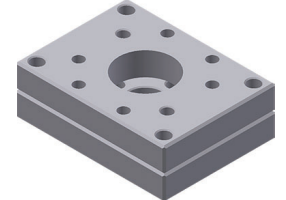
### LGP32PT070

Soporte fijo trasero 70 mm para LGPS32



### LGP40PT080

Soporte fijo trasero 80 mm para LGPS40



# MODULAR TOOLING SYSTEM

200  
Nm

Carga estática máxima

## GR8SCB30

Nudo de bola 30



## GR8SCB45

Nudo de bola 45



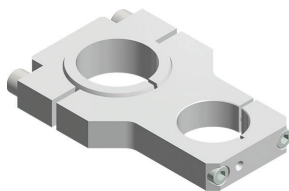
## LGP40MO30

Adaptador orbital 360° con  
bola Ø30 mm para LGPS40



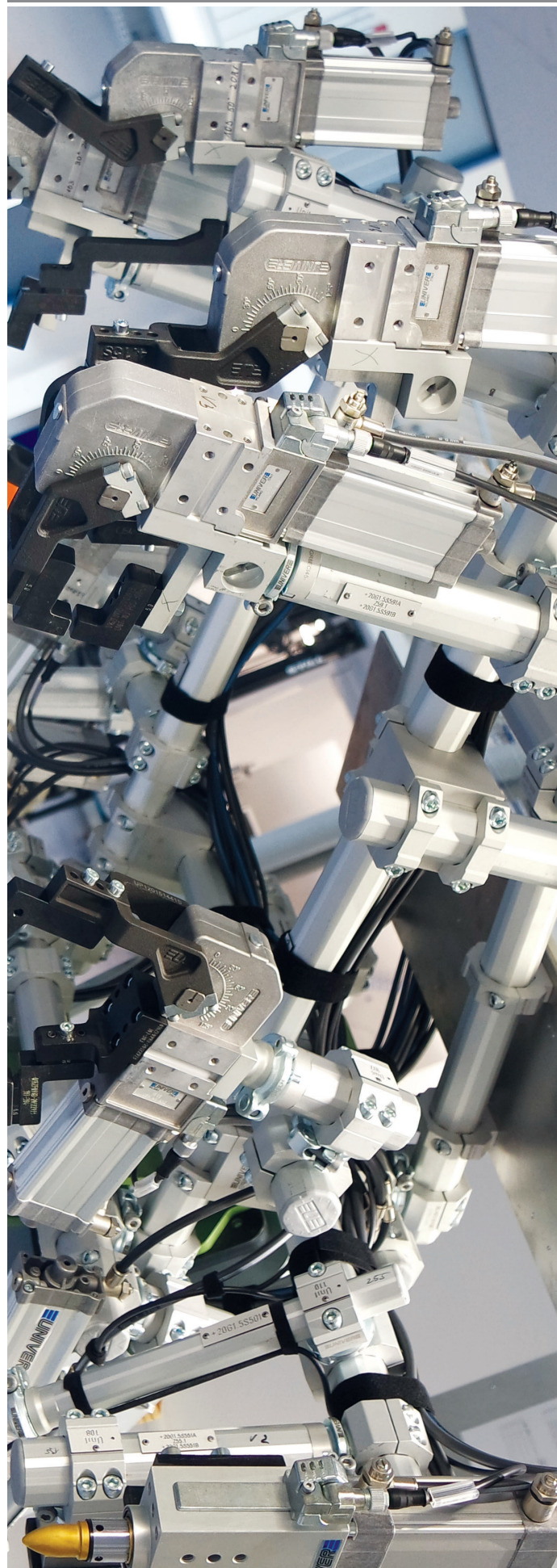
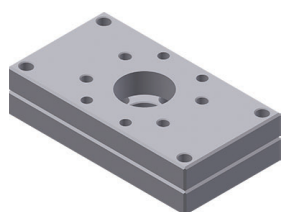
## LGP40MO40

Adaptador orbital 360° con  
bola Ø40 mm para LGPS40



## LGP40PT110

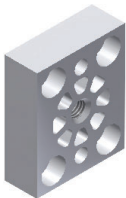
Soporte fijo trasero 110 mm para  
LGPS40



## CONEXIONES POSTERIORES

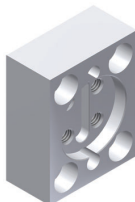
### GR8SR40

Conexión posterior para bridas tamaño 40



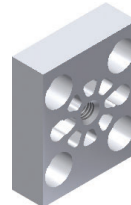
### GR8SR40D

Conexión posterior para bridas tamaño 40 version robusta



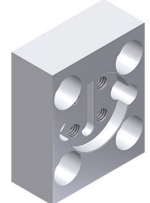
### GR8SR50

Placa de montaje posterior para portapilotos LCP50



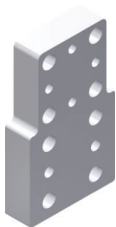
### GR8SR50D

Conexión posterior para bridas LCP50 versión robusta



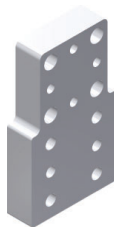
### GR8SB4530

Placa de montaje posterior



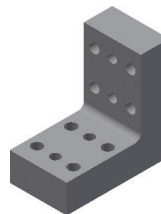
### GR8SB4530M8

Placa de montaje posterior con roscas M8



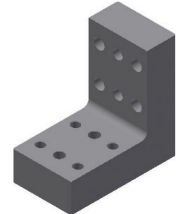
### GR8SSLC

Conexión de escuadra para LCP



### GR8SSLCM8

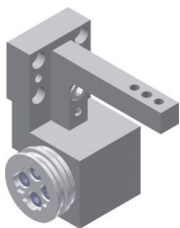
Conexión de escuadra para LCP con roscas M8



## CONEXIONES FRONTALES

### GR8MF40D

Conexión frontal para bridas tamaño 40 versión robusta



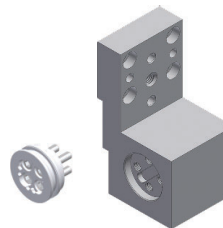
### GR8RMF4050AD

Adaptador para GR8MF40D, GR8MF50D, GR8MFGLD



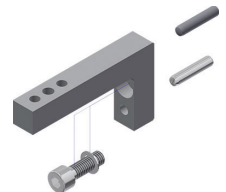
### GR8MF40PD

Cuerpo de conexión frontal para GR8MF40D



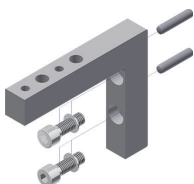
### GR8RMF40C

Escuadra de apoyo para GR8MF40D



### GR8RMF50C

Escuadra de apoyo para GR8MF50D



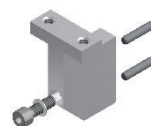
### GR8MFGLD

Conexión frontal para bridas UGP versión robusta



### GR8MFGLC

Suplemento de apoyo para GR8MFGLD

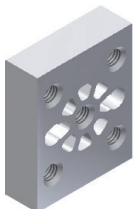




# MODULAR TOOLING SYSTEM

## GR8SR50M8

Placa de montaje lateral con roscas M8 para bridas tamaño 50/63



## GR8SR50M8D

Placa de montaje lateral con roscas M8 para bridas tamaño 50/63 versión robusta



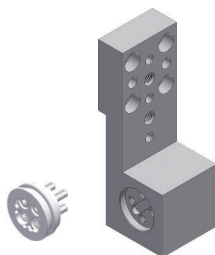
## GR8MF50D

Conexión frontal para bridas tamaño 50/63 versión robusta



## GR8MF50PD

Cuerpo de conexión frontal para GR8MF50D



## ALZADORES

### GR8SK30/45/70

Pie tamaño 30-45-70



Conformidad a los estándares internacionales

<b>DIRECTIVA 2014/34 EU "ATEX"</b>	Directiva sobre los requisitos de seguridad a saber para equipos y componentes a utilizar en ambientes potencialmente explosivos.
<b>CERTIFICACION DE PRODUCTO "CSA/UL" Nr. 24 48884 Nr. LR 113373-1</b>	Certificación de seguridad de los productos destinados al mercado norteamericano (Estados Unidos y Canadá).
<b>DIRECTIVA 2011/65/EU "RoHS"</b>	Directiva que regula el uso y la eliminación de sustancias peligrosas en equipos eléctricos, electrónicos y la eliminación de residuos.
<b>DIRECTIVA 2012/19/EU "WEEE"</b>	Directiva sobre los residuos de aparatos eléctricos y electrónicos.
<b>DIRECTIVA "REACH"</b>	Reglamento CE. n.1907/2006 del Concilio y Parlamento Europeo sobre la registraci3n, evaluaci3n, autorizaci3n y restricci3n de sustancias y preparados qu3micos.
<b>DIRECTIVA 97/23/CE "PED"</b>	Directiva referente al dise1o, fabricaci3n, prueba y evaluaci3n de la conformidad de los aparatos de presi3n y conjuntos de aparatos de presi3n sometidos a una presi3n m1xima admisible PS superior a 0,5 bar.
<b>DIRECTIVA 2006/42/CE "MAQUINAS"</b>	Directiva que establece los requisitos de salud y seguridad relativos al dise1o, fabricaci3n, instalaci3n y mantenimiento de las m1quinas.
<b>ISO 9001:2015 "SISTEMA DE GESTION DE CALIDAD"</b>	Normativa sobre los requisitos para la gesti3n de la calidad de una organizaci3n.



Para mayor informaci3n comunicarse con nuestro departamento comercial o visitar el sitio [www.univer-group.com](http://www.univer-group.com)





Industrial Automation

## UNIVER S.p.A.

### Headquarters

I - 20128 **Milano**  
Via Eraclito, 31  
Tel. +39 02 25298.1  
Fax +39 02 2575254  
info@univer-group.com  
www.univer-group.com

## UNIVER SERVICE S.r.l.

### Headquarters

I - 20128 **Milano**  
Via Empedocle, 20  
Tel. +39 02 25298.1  
Fax +39 02 25298370  
universervice@universervice.it  
www.universervice.it

### Unidades operativas

#### LOMBARDIA

I - 20099 - Sesto San Giovanni **Milano**  
Via G. di Vittorio, 307/20  
Tel. +39 02 26261304  
Fax +39 02 24300375  
universervice@universervice.it

#### PIEMONTE/LIGURIA/VALLE D'AOSTA

I - 10071 Borgaro Torinese **Torino**  
Via Veneto, 18  
Tel. +39 011 4501871  
Fax +39 011 4502898  
torino@universervice.it

#### VENETO/FRIULI VENEZIA-GIULIA TRENTINO-ALTO ADIGE

I - 30030 Vigonovo **Venezia**  
Via Prima strada 16/A - Loc. Galta  
Tel. +39 049 9834140  
Fax +39 049 9833972  
vigonovo@universervice.it

#### EMILIA ROMAGNA

I - 40069 Zola Predosa **Bologna**  
Via Balzani, 5  
Tel. +39 051 753907  
Fax +39 051 6184751  
bologna@universervice.it

#### CENTRO/SUD

I - 40069 Zola Predosa **Bologna**  
Via Balzani, 5  
Tel. +39 051 753907  
Fax +39 051 6184751  
bologna@universervice.it

#### UNIVER DO BRASIL Ltda

**BRAZIL** - 13474-764  
**Americana São Paulo**  
Rua do Polyester, 29  
Distrito Industrial Abdo Najar  
Tel. +55 19 3113-9400  
atendimento@univer.com.br

#### UNIVER CHINA

**CHINA** - Shanghai  
399 Fu Te North Road,  
Free Zone, Pudong  
info@univer-china.com

#### UNIVER FRANCE S.a.s.

**FRANCE** - 68000  
**Colmar**  
1, rue Denis Papin  
Tel. +33 3 89210900  
Fax +33 3 89216850  
info@univer-france.fr

#### UNIVER G.m.b.H.

**GERMANY** - D-65428  
**Rüsselsheim**  
Eisenstraße 51  
Tel. +49 6142 408320  
Fax +49 6142 4083290  
info@univer-gmbh.de

#### UNIVER NORTH AMERICA

**USA** - 48312  
Sterling Heights - **Michigan**  
6620 Cobb Drive  
Tel. +1 248 299 0525  
Fax +1 248 299 0528  
info@univer-group.us

#### UNIVER POLSKA Sp. z o.o.

**POLAND** - 25-663  
**Kielce**  
ul. K. Olszewskiego 21E  
Tel. +48 41 278 72 53  
Fax +48 41 278 72 54  
univer@univer-group.pl

#### UNIVER S.L.

**SPAIN** - 08210  
Barbera Del Valles **Barcelona**  
Ronda Industria, 26 - 28  
Tel. +34 93 7297360  
Fax +34 93 7297380  
univer@univerweb.com



www.univer-group.com

#### Distribuidores en el mundo:

contactar con nuestro departamento comercial o visitar nuestra página web  
www.univer-group.com